



Der klassische Flachabtrieb für den anspruchsvollen Anwender.

In Verbindung mit handelsüblicher Hand-schraubtechnik kommen die Basic-Line Flachabtriebe üblicherweise bei extrem beengten Bauräumen zum Einsatz. Hohe Drehmomente in kleinst möglichen Bauformen stellen die Leistungsstärke dieser Baureihe dar.

### INDIVIDUELLE MERKMALE

#### Genauigkeit

- geschlossene Bauform  $\leq 10\%$
- offene Bauform  $\leq 15\%$

#### Bauform

- geschlossen, für die klassische Schraub-verbinding
- offen, für z.B. die Rohrleitungsverschraubung

#### Aufbau

- je Typ und Leistungsklasse modular in 3 unterschiedlichen Längen

#### Eigenschaften

- optimale Lagerung aller Getriebestufen.
- formschlüssige Klauenverbindung zur Reaktionsaufnahme zwischen den Schnittstellen

#### Variante – Basic-Line ... S

- zur Adaption an handelsübliche Winkel-schrauber oder Schraubspindeln

#### Variante – Basic-Line ... L

- zur Adaption an unsere Vario-Line Winkelköpfe in 90° oder 110° Bauform

#### Abtriebsseite:

- Standardabtriebszahnräder nach Katalog
- individuelle, anwendungsspezifische Abtriebszahnräder auf Anfrage.

#### Antriebsseite:

- individuelle Adapter sichern die Kompatibilität zu allen handelsüblichen Schrauben

#### Schnittstelle:

- eine Steckverzahnung dient zur individuellen und ergonomischen Positionierung um 360°.
- die zur Fixierung dienende Überwurfmutter lässt ein schnelles und einfaches Wechseln des Flachabtriebes zu

The classical Geared Offset Head for the demanding user.

In connection with the commercial handfastening technique, the Basic-Line Geared Offset Heads generally are applied in extremely narrow installation space. High torques in midget models demonstrate the capacity of this model range.

### INDIVIDUAL CHARACTERISTICS

#### Accuracy

- closed model  $\leq 10\%$
- open model  $\leq 15\%$

#### Model

- closed, for standard screw connection
- open, e.g for pipeline fastening

#### Assembly

- according to type and capacity class modular in 3 different lengths

#### Characteristics

- optimized bearing of all gear stages
- positive claw-connection to the reaction acceptance between the interfaces

#### Model – Basic-Line...S

- for the adaption of commercial angle fasteners or screw spindles

#### Model – Basic-Line...L

- for the adaption to the 90° and 110° model of our Vario-Line Angle Heads

#### Offset side:

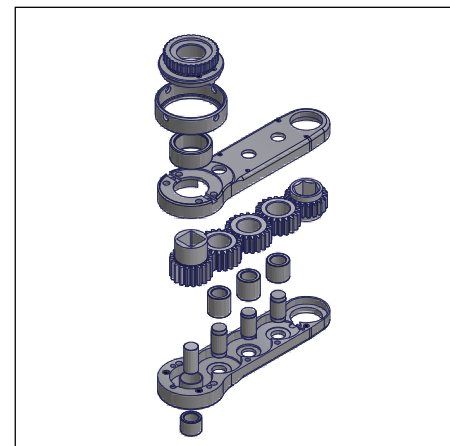
- standardized Offset Gears according to catalogue
- individual, application specific Offset Gears on request

#### Drive side:

- individual adapters assure the compatibility to all commercial fasteners

#### Interface:

- a plug-in gearing serves for the individual and ergonomic positioning at 360°
- the sleeve nut for fixation allows a quick and simple change of the Geared Offset Head







OPTIONAL MIT EINLAUFZERTIFIKAT!

OPTIONALLY RUNNING-IN CERTIFICATE!

**Testprotokoll / testreport**  
für / for: **Basic-Line 4-24-15-S**

**LUBBERING®**

Art.-Nr. / item number: 80241504 (4210427783)  
 Serien-Nr. / serial number: 821623  
 Md zul. / max. torque: 28 Nm  
 Übers.-Verh. / ratio: 1

**Testkriterien / testcriterion**  
 Md\_ab / torque: 28 Nm  
 Test nach / test after: 3000 zyklen / cycles  
 Drehzahl / rotation speed: 30 U/min

**Testergebnisse / testresult**  
 Wirkungsgrad / efficiency: 0.81  
 Genauigkeit / accuracy: +/-6.40 %

Datum / date: 28.03.2007  
 Prüfer / inspector: K. Laukemper

**Testprotokoll / testreport**  
für / for: **Basic-Line 10-34-18-S**

**LUBBERING®**

Art.-Nr. / item number: 80341803  
 Serien-Nr. / serial number: 822828  
 Md zul. / max. torque: 50 Nm  
 Übers.-Verh. / ratio: 1

**Testkriterien / testcriterion**  
 Md\_ab / torque: 50 Nm  
 Test nach / test after: 1000 zyklen / cycles  
 Drehzahl / rotation speed: 30 U/min

**Testergebnisse / testresult**  
 Wirkungsgrad / efficiency: 0.69  
 Genauigkeit / accuracy: +/-11.46 %

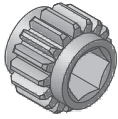
Datum / date: 20.06.2007  
 Prüfer / inspector: K. Laukemper



Nähere technische Informationen und Bestellhinweise entnehmen Sie bitte den Legenden oder dem Anhang.  
 Unser Vertriebsteam steht Ihnen jederzeit unter der Telefonnummer +49 (52 45) 83 09-371 oder [info@luebbering.de](mailto:info@luebbering.de) zur Verfügung.

For further technical information or order advice please refer to the caption or the appendix.  
 Our sales team is always at your disposal (telephone no: +49 (52 45) 83 09-371 or e-mail: [info@luebbering.de](mailto:info@luebbering.de)).

## Abtriebszahnräder Output Socket Gears

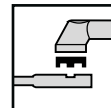
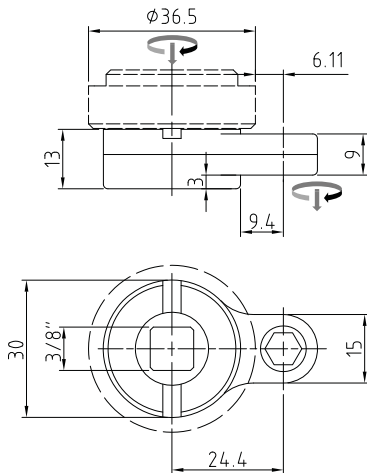
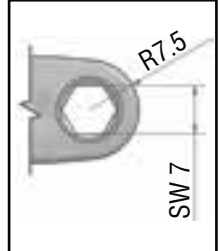


<b>SW 7</b>	70914284
<b>SW 6</b>	70914285
<b>SW 5</b>	70914286
<b>SW 1/4"</b>	70914643

weitere Größen auf Anfrage  
ask for further dimensions

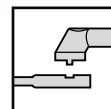
## Technische Daten | Technical Data

Abtriebsmoment   max. Output	5.0Nm
SW max. [mm]	7.0
Radius [mm]	7,5
Höhe   Height [mm]	9



### Basic-Line 1-22-09-S 80220902

für Standardadaption | for Standard Adaption  
Adaptergruppe | Adapter Group

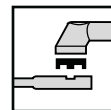
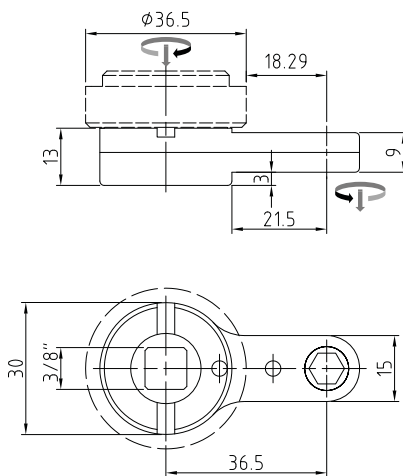


### Basic-Line 1-22-09-L 80220903

für LÜBBERING WK | for LÜBBERING AH

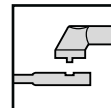
Typ | Type **Vario-Line J**

Antriebsmoment   maximum Input [Nm]	6.2
Abtriebsmoment   max. Output [Nm]	5.0
Wirkungsgrad   Efficiency Factor [ $\eta$ ]	0.8
Getriebestufen   Gear Stages	2
Übersetzungsverhältnis   Gear Ratio [ $i$ ]	1
Gewicht   Weight [kg]	0.18



### Basic-Line 1-23-09-S 80230902

für Standardadaption | for Standard Adaption  
Adaptergruppe | Adapter Group

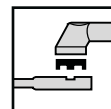
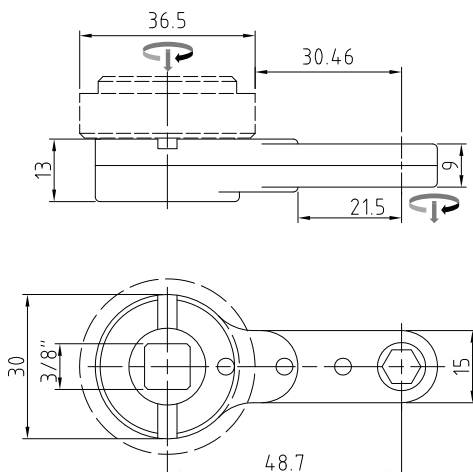


### Basic-Line 1-23-09-L 80230903

für LÜBBERING WK | for LÜBBERING AH

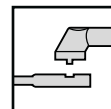
Typ | Type **Vario-Line J**

Antriebsmoment   maximum Input [Nm]	6.7
Abtriebsmoment   max. Output [Nm]	5.0
Wirkungsgrad   Efficiency Factor [ $\eta$ ]	0.75
Getriebestufen   Gear Stages	3
Übersetzungsverhältnis   Gear Ratio [ $i$ ]	1
Gewicht   Weight [kg]	0.19



### Basic-Line 1-24-09-S 80240902

für Standardadaption | for Standard Adaption  
Adaptergruppe | Adapter Group



### Basic-Line 1-24-09-L 80240903

für LÜBBERING WK | for LÜBBERING AH

Typ | Type **Vario-Line J**

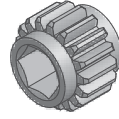
Antriebsmoment   maximum Input [Nm]	7.1
Abtriebsmoment   max. Output [Nm]	5.0
Wirkungsgrad   Efficiency Factor [ $\eta$ ]	0.7
Getriebestufen   Gear Stages	4
Übersetzungsverhältnis   Gear Ratio [ $i$ ]	1
Gewicht   Weight [kg]	0.21

# Basic-Line 2-2x-14



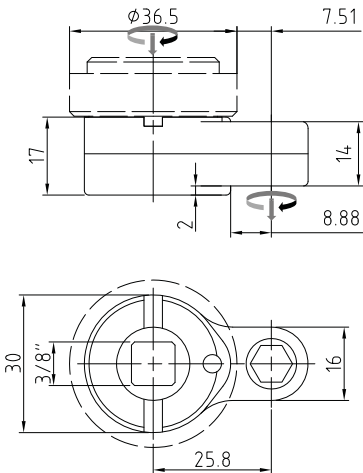
Technische Daten   Technical Data	
Abtriebsmoment   max. Output	9,5Nm
SW max. [mm]	8
Radius [mm]	8
Höhe   Height [mm]	14

## Abtriebszahnäder Output Socket Gears



SW 8	70914311
SW 7	70914312
SW 6	70914313
SW 1/4"	70914725
SW 5/16"	70914561

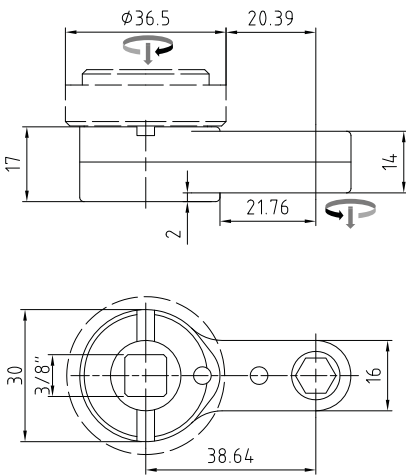
weitere Größen auf Anfrage  
ask for further dimensions



	<b>Basic-Line 2-22-14-S</b>	<b>80221405</b>
	für Standardadaption   for Standard Adaption	
	Adaptergruppe   Adapter Group	<b>A</b>

	<b>Basic-Line 2-22-14-L</b>	<b>80221406</b>
	für LÜBBERING WK   for LÜBBERING AH	
	Typ   Type	<b>Vario-Line J</b>

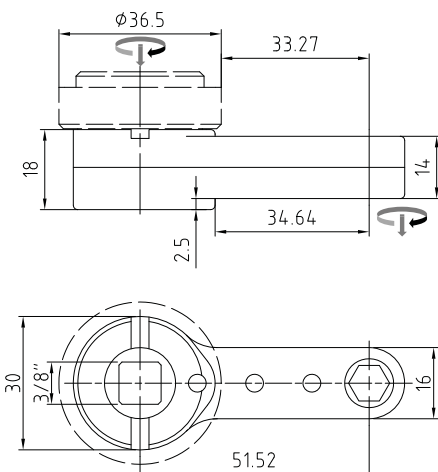
Antriebsmoment   maximum Input [Nm]	12
Abtriebsmoment   max. Output [Nm]	9.5
Wirkungsgrad   Efficiency Factor [η]	0.8
Getriebestufen   Gear Stages	2
Übersetzungsverhältnis   Gear Ratio [i]	1
Gewicht   Weight [kg]	0.16



	<b>Basic-Line 2-23-14-S</b>	<b>80231402</b>
	für Standardadaption   for Standard Adaption	
	Adaptergruppe   Adapter Group	<b>A</b>

	<b>Basic-Line 2-23-14-L</b>	<b>80231403</b>
	für LÜBBERING WK   for LÜBBERING AH	
	Typ   Type	<b>Vario-Line J</b>

Antriebsmoment   maximum Input [Nm]	12.7
Abtriebsmoment   max. Output [Nm]	9.5
Wirkungsgrad   Efficiency Factor [η]	0.75
Getriebestufen   Gear Stages	3
Übersetzungsverhältnis   Gear Ratio [i]	1
Gewicht   Weight [kg]	0.17



	<b>Basic-Line 2-24-14-S</b>	<b>80241406</b>
	für Standardadaption   for Standard Adaption	
	Adaptergruppe   Adapter Group	<b>A</b>

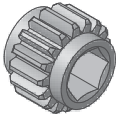
	<b>Basic-Line 2-24-14-L</b>	<b>80241407</b>
	für LÜBBERING WK   for LÜBBERING AH	
	Typ   Type	<b>Vario-Line J</b>

Antriebsmoment   maximum Input [Nm]	13.6
Abtriebsmoment   max. Output [Nm]	9.5
Wirkungsgrad   Efficiency Factor [η]	0.7
Getriebestufen   Gear Stages	4
Übersetzungsverhältnis   Gear Ratio [i]	1
Gewicht   Weight [kg]	0.2



# Basic-Line 3-2x-10

## Abtriebszahnäder Output Socket Gears

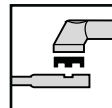
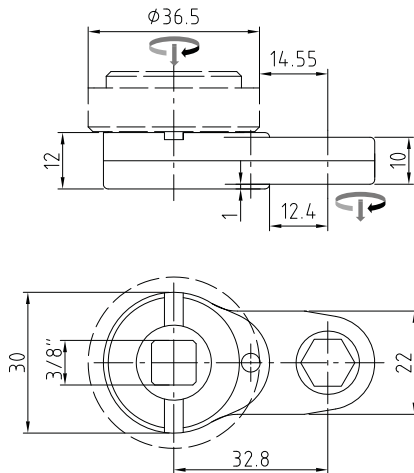
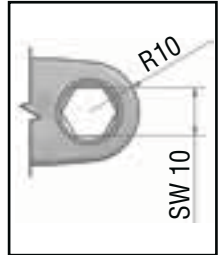


<b>SW 10</b>	70924148
<b>SW 9</b>	70924149
<b>SW 8</b>	70924150

weitere Größen auf Anfrage  
ask for further dimensions

## Technische Daten | Technical Data

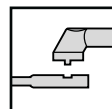
Abtriebsmoment   max. Output	12Nm
SW max. [mm]	10
Radius [mm]	10
Höhe   Height [mm]	10



### Basic-Line 3-22-10-S 80221004

für Standardadaption | for Standard Adaption  
Adaptergruppe | Adapter Group

**A**

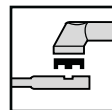
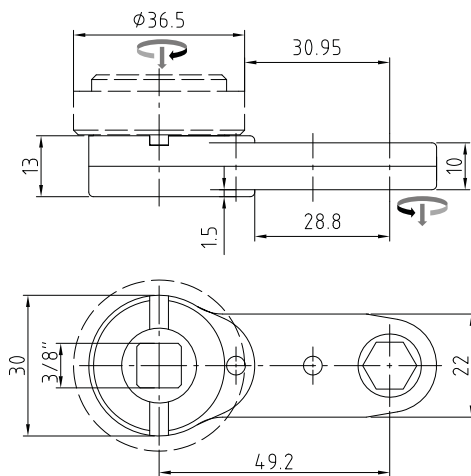


### Basic-Line 3-22-10-L 80221005

für LÜBBERING WK | for LÜBBERING AH  
Typ | Type

**Vario-Line J**

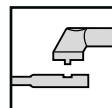
Antriebsmoment   maximum Input [Nm]	15
Abtriebsmoment   max. Output [Nm]	12
Wirkungsgrad   Efficiency Factor [η]	0.8
Getriebestufen   Gear Stages	2
Übersetzungsverhältnis   Gear Ratio [i]	1
Gewicht   Weight [kg]	0.14



### Basic-Line 3-23-10-S 80231004

für Standardadaption | for Standard Adaption  
Adaptergruppe | Adapter Group

**A**

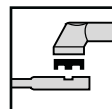
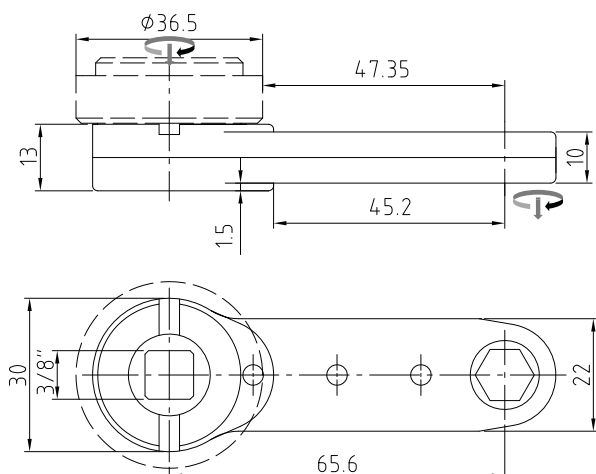


### Basic-Line 3-23-10-L 80231005

für LÜBBERING WK | for LÜBBERING AH  
Typ | Type

**Vario-Line J**

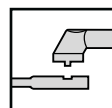
Antriebsmoment   maximum Input [Nm]	16
Abtriebsmoment   max. Output [Nm]	12
Wirkungsgrad   Efficiency Factor [η]	0.75
Getriebestufen   Gear Stages	3
Übersetzungsverhältnis   Gear Ratio [i]	1
Gewicht   Weight [kg]	0.17



### Basic-Line 3-24-10-S 80241017

für Standardadaption | for Standard Adaption  
Adaptergruppe | Adapter Group

**A**



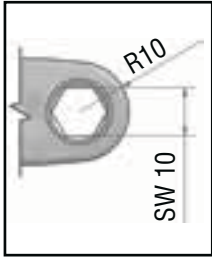
### Basic-Line 3-24-10-L 80241018

für LÜBBERING WK | for LÜBBERING AH  
Typ | Type

**Vario-Line J**

Antriebsmoment   maximum Input [Nm]	17
Abtriebsmoment   max. Output [Nm]	12
Wirkungsgrad   Efficiency Factor [η]	0.7
Getriebestufen   Gear Stages	4
Übersetzungsverhältnis   Gear Ratio [i]	1
Gewicht   Weight [kg]	0.19

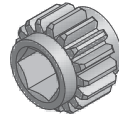
# Basic-Line 3-2x-15



## Technische Daten | Technical Data

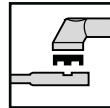
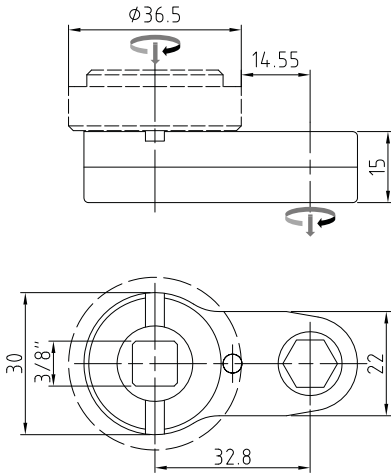
Abtriebsmoment   max. Output	18Nm
SW max. [mm]	10
Radius [mm]	10
Höhe   Height [mm]	15

## Abtriebszahnäder Output Socket Gears



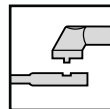
<b>SW 10</b>	70914324
<b>SW 9</b>	70914327
<b>SW 8</b>	70914328
<b>SW 3/8"</b>	70914510

weitere Größen auf Anfrage  
ask for further dimensions



### Basic-Line 3-22-15-S 80221502

für Standardadaption | for Standard Adaption  
Adaptergruppe | Adapter Group **A**

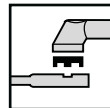
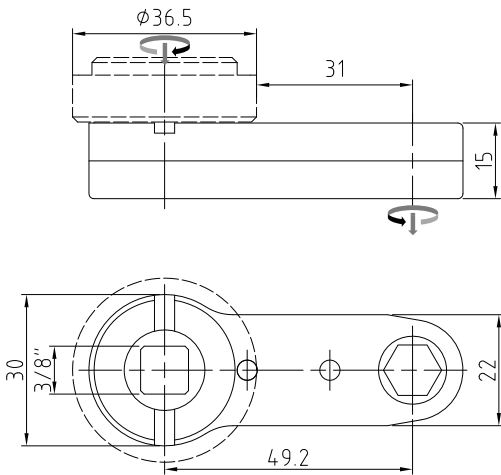


### Basic-Line 3-22-15-L 80221503

für LÜBBERING WK | for LÜBBERING AH

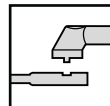
Typ | Type **Vario-Line J**

Antriebsmoment   maximum Input [Nm]	22.5
Abtriebsmoment   max. Output [Nm]	18.0
Wirkungsgrad   Efficiency Factor [η]	0.8
Getriebestufen   Gear Stages	2
Übersetzungsverhältnis   Gear Ratio [i]	1
Gewicht   Weight [kg]	0.13



### Basic-Line 3-23-15-S 80231502

für Standardadaption | for Standard Adaption  
Adaptergruppe | Adapter Group **A**

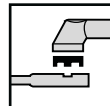
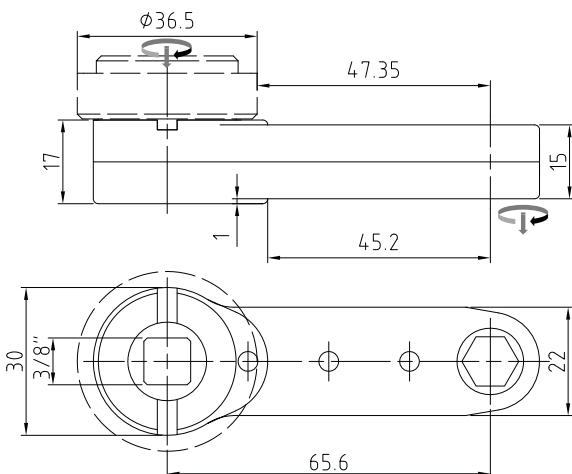


### Basic-Line 3-23-15-L 80231503

für LÜBBERING WK | for LÜBBERING AH

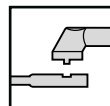
Typ | Type **Vario-Line J**

Antriebsmoment   maximum Input [Nm]	24.0
Abtriebsmoment   max. Output [Nm]	18.0
Wirkungsgrad   Efficiency Factor [η]	0.75
Getriebestufen   Gear Stages	3
Übersetzungsverhältnis   Gear Ratio [i]	1
Gewicht   Weight [kg]	0.23



### Basic-Line 3-24-15-S 80241502

für Standardadaption | for Standard Adaption  
Adaptergruppe | Adapter Group **A**



### Basic-Line 3-24-15-L 80241503

für LÜBBERING WK | for LÜBBERING AH

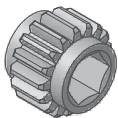
Typ | Type **Vario-Line J**

Antriebsmoment   maximum Input [Nm]	26.0
Abtriebsmoment   max. Output [Nm]	18.0
Wirkungsgrad   Efficiency Factor [η]	0.7
Getriebestufen   Gear Stages	4
Übersetzungsverhältnis   Gear Ratio [i]	1
Gewicht   Weight [kg]	0.25



# Basic-Line 4-2x-15

## Abtriebszahnäder Output Socket Gears

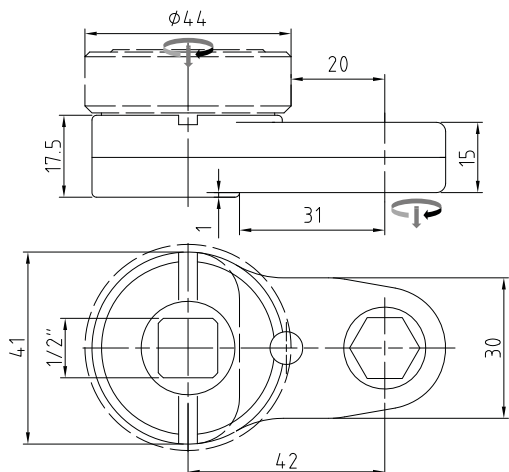
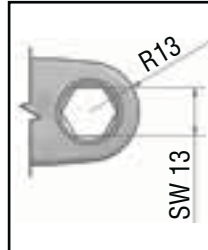


<b>SW 13</b>	70914320
<b>SW 12</b>	70914319
<b>SW 11</b>	70914317
<b>SW 1/2"</b>	70914733
<b>SW 7/16"</b>	70914732

weitere Größen auf Anfrage  
ask for further dimensions

## Technische Daten | Technical Data

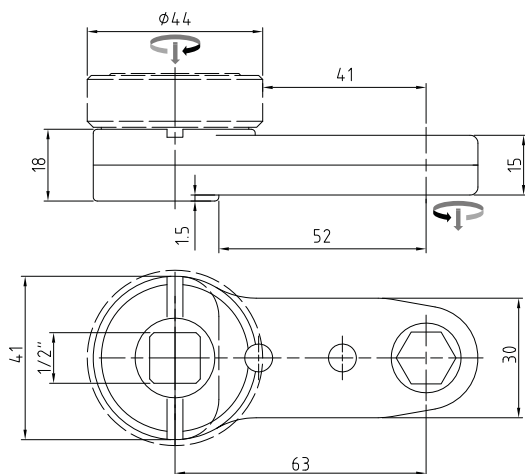
Abtriebsmoment   max. Output	28Nm
SW max. [mm]	13
Radius [mm]	13
Höhe   Height [mm]	15



	<b>Basic-Line 4-22-15-S</b>	<b>80221504</b>
	für Standardadaption   for Standard Adaption	
	Adaptergruppe   Adapter Group	<b>B</b>

	<b>Basic-Line 4-22-15-L</b>	<b>80221505</b>
	für LÜBBERING WK   for LÜBBERING AH	
	Typ   Type	<b>Vario-Line K</b>

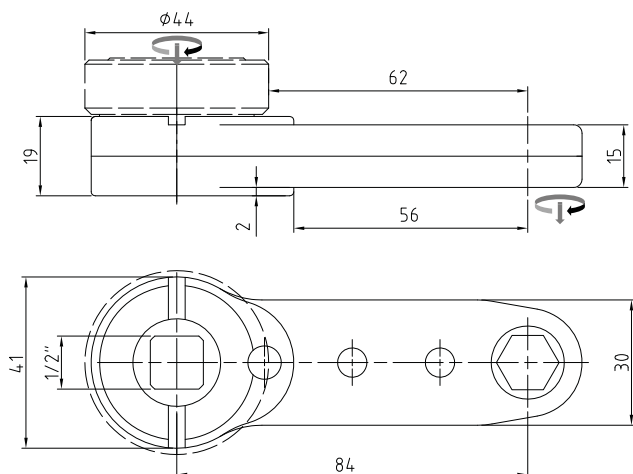
Antriebsmoment   maximum Input [Nm]	35.0
Abtriebsmoment   max. Output [Nm]	28.0
Wirkungsgrad   Efficiency Factor [ $\eta$ ]	0.8
Getriebestufen   Gear Stages	2
Übersetzungsverhältnis   Gear Ratio [ $i$ ]	1
Gewicht   Weight [kg]	0.26



	<b>Basic-Line 4-23-15-S</b>	<b>80231504</b>
	für Standardadaption   for Standard Adaption	
	Adaptergruppe   Adapter Group	<b>B</b>

	<b>Basic-Line 4-23-15-L</b>	<b>80231505</b>
	für LÜBBERING WK   for LÜBBERING AH	
	Typ   Type	<b>Vario-Line K</b>

Antriebsmoment   maximum Input [Nm]	37.0
Abtriebsmoment   max. Output [Nm]	28.0
Wirkungsgrad   Efficiency Factor [ $\eta$ ]	0.75
Getriebestufen   Gear Stages	3
Übersetzungsverhältnis   Gear Ratio [ $i$ ]	1
Gewicht   Weight [kg]	0.32



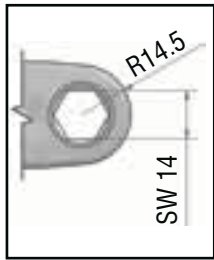
	<b>Basic-Line 4-24-15-S</b>	<b>80241504</b>
	für Standardadaption   for Standard Adaption	
	Adaptergruppe   Adapter Group	<b>B</b>

	<b>Basic-Line 4-24-15-L</b>	<b>80241505</b>
	für LÜBBERING WK   for LÜBBERING AH	
	Typ   Type	<b>Vario-Line K</b>

Antriebsmoment   maximum Input [Nm]	40.0
Abtriebsmoment   max. Output [Nm]	28.0
Wirkungsgrad   Efficiency Factor [ $\eta$ ]	0.7
Getriebestufen   Gear Stages	4
Übersetzungsverhältnis   Gear Ratio [ $i$ ]	1
Gewicht   Weight [kg]	0.47



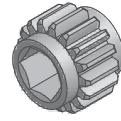
# Basic-Line 5-4x-10



## Technische Daten | Technical Data

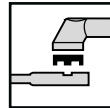
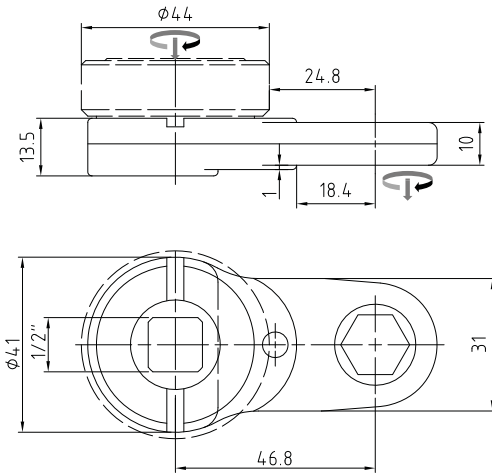
Abtriebsmoment   max. Output	23Nm
SW max. [mm]	14
Radius [mm]	14.5
Höhe   Height [mm]	10

## Abtriebszahnäder Output Socket Gears



<b>SW 14</b>	70914330
<b>SW 13</b>	70914331
<b>SW 12</b>	70914332
<b>SW 7/16"</b>	70914734
<b>SW 1/2"</b>	70914735
<b>SW 9/16"</b>	70914736

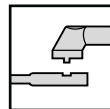
weitere Größen auf Anfrage  
ask for further dimensions



### Basic-Line 5-42-10-S **80421002**

für Standardadaption | for Standard Adaption  
Adaptergruppe | Adapter Group

**B**



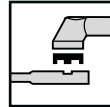
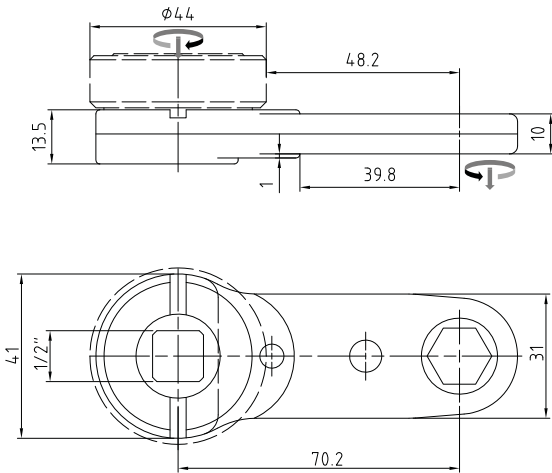
### Basic-Line 5-42-10-L **80421003**

für LÜBBERING WK | for LÜBBERING AH

Typ | Type

**Vario-Line K**

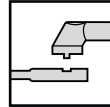
Antriebsmoment   maximum Input [Nm]	29.0
Abtriebsmoment   max. Output [Nm]	23.0
Wirkungsgrad   Efficiency Factor [η]	0.8
Getriebestufen   Gear Stages	2
Übersetzungsverhältnis   Gear Ratio [i]	1
Gewicht   Weight [kg]	0.28



### Basic-Line 5-43-10-S **80431002**

für Standardadaption | for Standard Adaption  
Adaptergruppe | Adapter Group

**B**



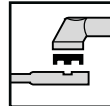
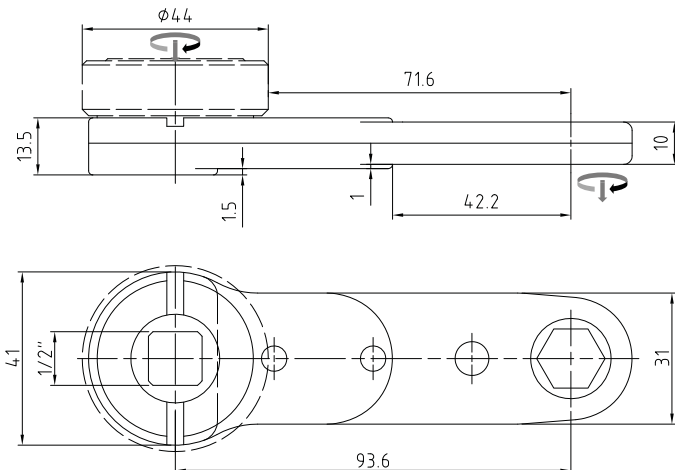
### Basic-Line 5-43-10-L **80431003**

für LÜBBERING WK | for LÜBBERING AH

Typ | Type

**Vario-Line K**

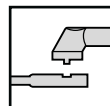
Antriebsmoment   maximum Input [Nm]	31.0
Abtriebsmoment   max. Output [Nm]	23.0
Wirkungsgrad   Efficiency Factor [η]	0.75
Getriebestufen   Gear Stages	3
Übersetzungsverhältnis   Gear Ratio [i]	1
Gewicht   Weight [kg]	0.34



### Basic-Line 5-44-10-S **80441001**

für Standardadaption | for Standard Adaption  
Adaptergruppe | Adapter Group

**B**



### Basic-Line 5-44-10-L **80441002**

für LÜBBERING WK | for LÜBBERING AH

Typ | Type

**Vario-Line K**

Antriebsmoment   maximum Input [Nm]	33.0
Abtriebsmoment   max. Output [Nm]	23.0
Wirkungsgrad   Efficiency Factor [η]	0.7
Getriebestufen   Gear Stages	4
Übersetzungsverhältnis   Gear Ratio [i]	1
Gewicht   Weight [kg]	0.4

**Abtriebszahnräder**  
Output Socket Gears

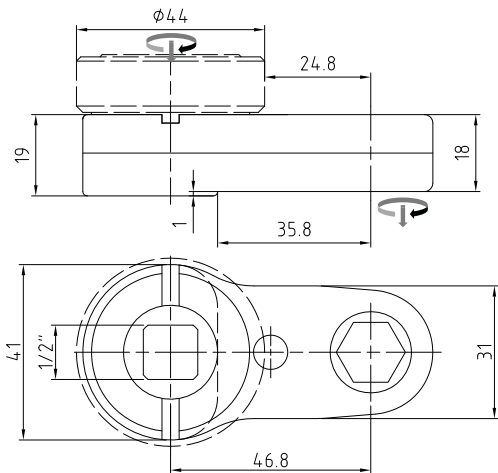
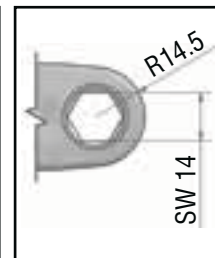


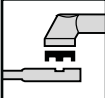
<b>SW 14</b>	70914334
<b>SW 13</b>	70914335
<b>SW 12</b>	70914336
<b>SW 7/16"</b>	70914737
<b>SW 1/2"</b>	70924170
<b>SW 9/16"</b>	70914459

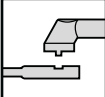
weitere Größen auf Anfrage  
ask for further dimensions

**Technische Daten | Technical Data**

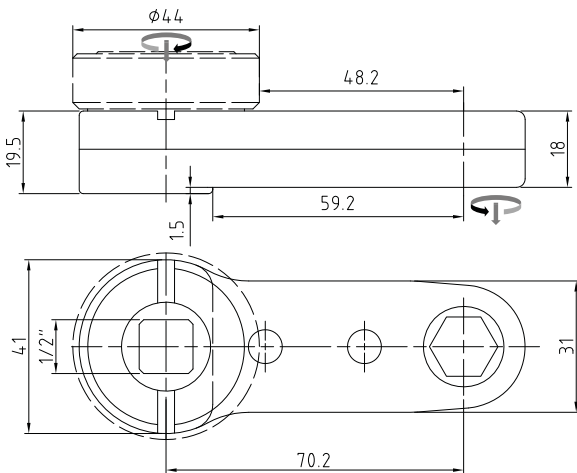
Abtriebsmoment   max. Output	44Nm
SW max. [mm]	14
Radius [mm]	14.5
Höhe   Height [mm]	18

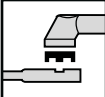


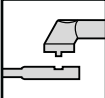
	<b>Basic-Line 6-42-18-S</b>	<b>80421804</b>
	für Standardadaption   for Standard Adaption	
	Adaptergruppe   Adapter Group	<b>B</b>

	<b>Basic-Line 6-42-18-L</b>	<b>80421805</b>
	für LÜBBERING WK   for LÜBBERING AH	
	Typ   Type	<b>Vario-Line K</b>

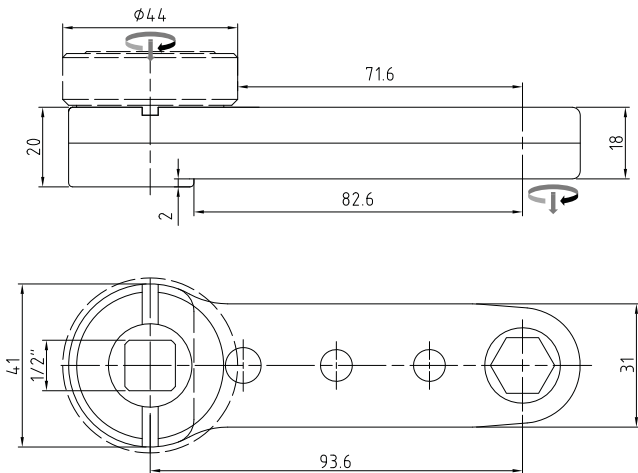
Antriebsmoment   maximum Input [Nm]	55.0
Abtriebsmoment   max. Output [Nm]	44.0
Wirkungsgrad   Efficiency Factor [ $\eta$ ]	0.8
Getriebestufen   Gear Stages	2
Übersetzungsverhältnis   Gear Ratio [i]	1
Gewicht   Weight [kg]	0.41

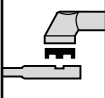


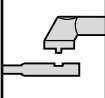
	<b>Basic-Line 6-43-18-S</b>	<b>80431801</b>
	für Standardadaption   for Standard Adaption	
	Adaptergruppe   Adapter Group	<b>B</b>

	<b>Basic-Line 6-43-18-L</b>	<b>80431802</b>
	für LÜBBERING WK   for LÜBBERING AH	
	Typ   Type	<b>Vario-Line K</b>

Antriebsmoment   maximum Input [Nm]	59.0
Abtriebsmoment   max. Output [Nm]	44.0
Wirkungsgrad   Efficiency Factor [ $\eta$ ]	0.75
Getriebestufen   Gear Stages	3
Übersetzungsverhältnis   Gear Ratio [i]	1
Gewicht   Weight [kg]	0.45

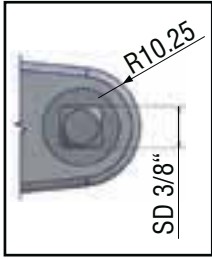


	<b>Basic-Line 6-44-18-S</b>	<b>80441801</b>
	für Standardadaption   for Standard Adaption	
	Adaptergruppe   Adapter Group	<b>B</b>

	<b>Basic-Line 6-44-18-L</b>	<b>80441802</b>
	für LÜBBERING WK   for LÜBBERING AH	
	Typ   Type	<b>Vario-Line K</b>

Antriebsmoment   maximum Input [Nm]	63.0
Abtriebsmoment   max. Output [Nm]	44.0
Wirkungsgrad   Efficiency Factor [ $\eta$ ]	0.7
Getriebestufen   Gear Stages	4
Übersetzungsverhältnis   Gear Ratio [i]	1
Gewicht   Weight [kg]	0.56

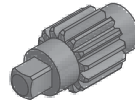
# Basic-Line 7-4x-36



## Technische Daten | Technical Data

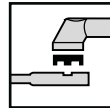
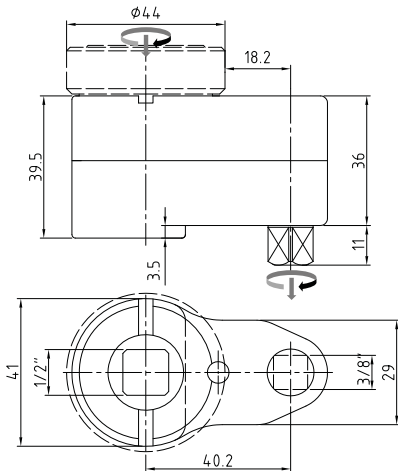
Abtriebsmoment   max. Output	40Nm
SW max. [mm]	SD 3/8"
Radius [mm]	10.25
Höhe   Height [mm]	36

## Abtriebszahnäder Output Socket Gears



SD 3/8"-L47 80914337

weitere Größen auf Anfrage  
ask for further dimensions



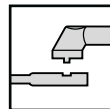
### Basic-Line 7-42-36-S

80423604

für Standardadaption | for Standard Adaption

Adaptergruppe | Adapter Group

B



### Basic-Line 7-42-36-L

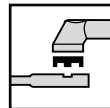
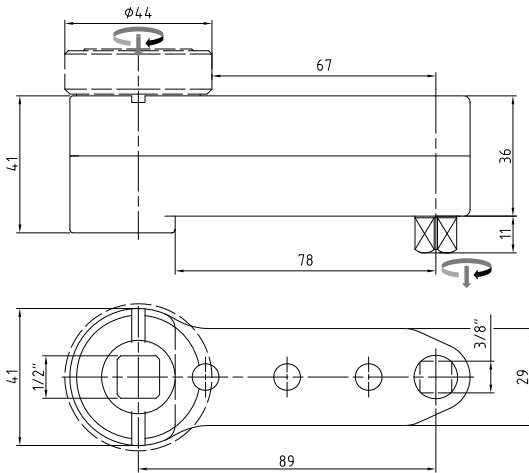
80423605

für LÜBBERING WK | for LÜBBERING AH

Typ | Type

Vario-Line K

Antriebsmoment   maximum Input [Nm]	50.0
Abtriebsmoment   max. Output [Nm]	40.0
Wirkungsgrad   Efficiency Factor [ $\eta$ ]	0.8
Getriebestufen   Gear Stages	2
Übersetzungsverhältnis   Gear Ratio [i]	1
Gewicht   Weight [kg]	0.58



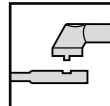
### Basic-Line 7-44-36-S

80443604

für Standardadaption | for Standard Adaption

Adaptergruppe | Adapter Group

B



### Basic-Line 7-44-36-L

80443605

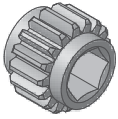
für LÜBBERING WK | for LÜBBERING AH

Typ | Type

Vario-Line K

Antriebsmoment   maximum Input [Nm]	57.0
Abtriebsmoment   max. Output [Nm]	40.0
Wirkungsgrad   Efficiency Factor [ $\eta$ ]	0.7
Getriebestufen   Gear Stages	4
Übersetzungsverhältnis   Gear Ratio [i]	1
Gewicht   Weight [kg]	0.92

## Abtriebszahnäder Output Socket Gears



<b>SW 17</b>	70914338
<b>SW 16</b>	70914339
<b>SW 15</b>	70914341
<b>SW 9/16"</b>	70914738
<b>SW 5/8"</b>	70914739

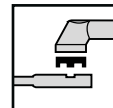
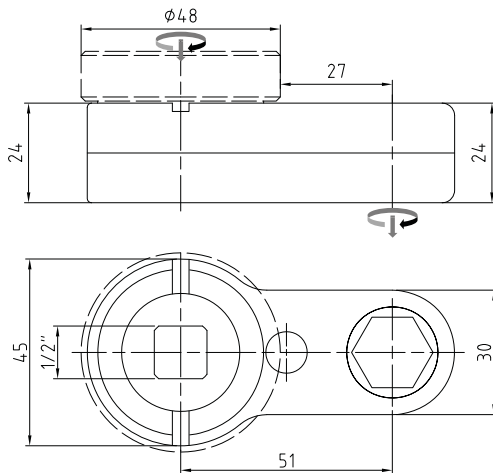
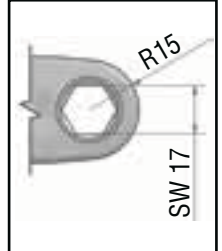
**\*SW17**  
für Drehmomente über  
40Nm auf Anfrage!

**\*SW17**  
for torques above 40Nm  
on request!

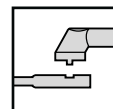
weitere Größen auf Anfrage  
ask for further dimensions

## Technische Daten | Technical Data

Abtriebsmoment   max. Output	65Nm
SW max. [mm]	17*
Radius [mm]	15
Höhe   Height [mm]	24

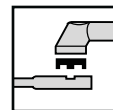
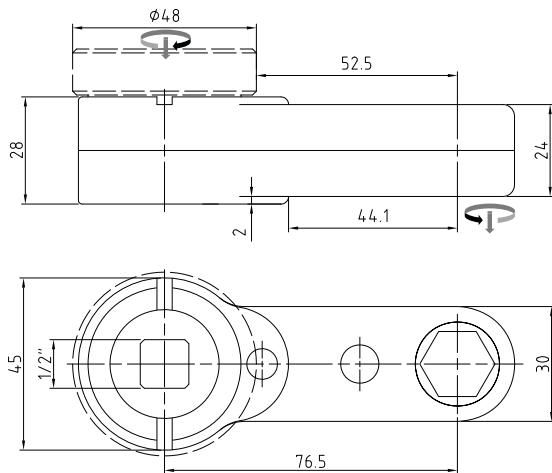


<b>Basic-Line 8-42-24-S</b>	<b>80422402</b>
für Standardadaption   for Standard Adaption	
Adaptergruppe   Adapter Group	<b>C</b>

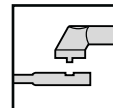


<b>Basic-Line 8-42-24-L</b>	<b>80422403</b>
für LÜBBERING WK   for LÜBBERING AH	
Typ   Type	<b>Vario-Line L</b>

Antriebsmoment   maximum Input [Nm]	81.5
Abtriebsmoment   max. Output [Nm]	65.0
Wirkungsgrad   Efficiency Factor [ $\eta$ ]	0.8
Getriebestufen   Gear Stages	2
Übersetzungsverhältnis   Gear Ratio [i]	1
Gewicht   Weight [kg]	0.48

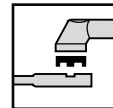
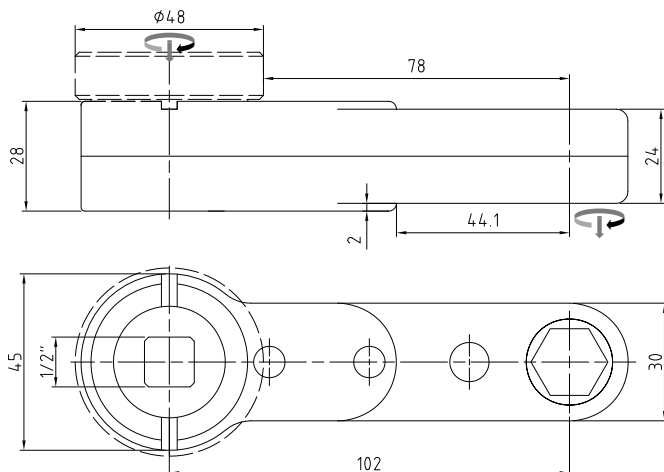


<b>Basic-Line 8-43-24-S</b>	<b>80432402</b>
für Standardadaption   for Standard Adaption	
Adaptergruppe   Adapter Group	<b>C</b>

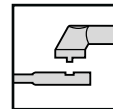


<b>Basic-Line 8-43-24-L</b>	<b>80432403</b>
für LÜBBERING WK   for LÜBBERING AH	
Typ   Type	<b>Vario-Line L</b>

Antriebsmoment   maximum Input [Nm]	87.0
Abtriebsmoment   max. Output [Nm]	65.0
Wirkungsgrad   Efficiency Factor [ $\eta$ ]	0.75
Getriebestufen   Gear Stages	3
Übersetzungsverhältnis   Gear Ratio [i]	1
Gewicht   Weight [kg]	0.68



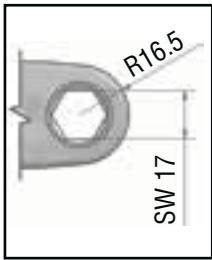
<b>Basic-Line 8-44-24-S</b>	<b>80442402</b>
für Standardadaption   for Standard Adaption	
Adaptergruppe   Adapter Group	<b>C</b>



<b>Basic-Line 8-44-24-L</b>	<b>80442403</b>
für LÜBBERING WK   for LÜBBERING AH	
Typ   Type	<b>Vario-Line L</b>

Antriebsmoment   maximum Input [Nm]	93.0
Abtriebsmoment   max. Output [Nm]	65.0
Wirkungsgrad   Efficiency Factor [ $\eta$ ]	0.7
Getriebestufen   Gear Stages	4
Übersetzungsverhältnis   Gear Ratio [i]	1
Gewicht   Weight [kg]	0.83

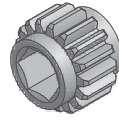
# Basic-Line 9-4x-27



## Technische Daten | Technical Data

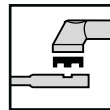
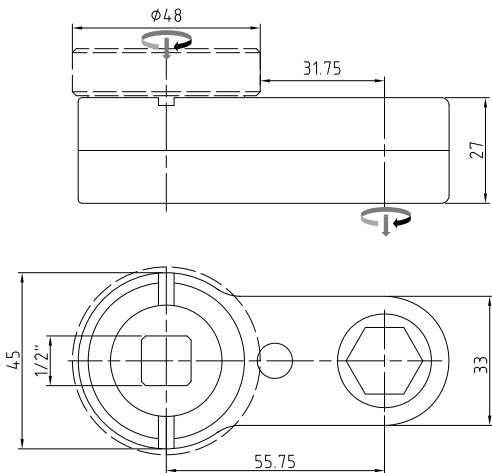
Abtriebsmoment   max. Output	80Nm
SW max. [mm]	17
Radius [mm]	16.5
Höhe   Height [mm]	27

## Abtriebszahnäder Output Socket Gears



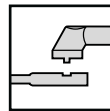
<b>SW 17</b>	70914342
<b>SW 16</b>	70914343
<b>SW 15</b>	70914344
<b>SW 9/16"</b>	70914740
<b>SW 5/8"</b>	70914741

weitere Größen auf Anfrage  
ask for further dimensions



### Basic-Line 9-42-27-S **80422702**

für Standardadaption | for Standard Adaption  
Adaptergruppe | Adapter Group **C**

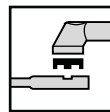
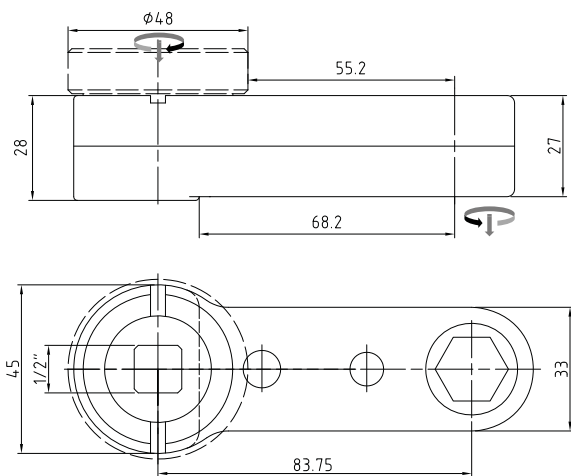


### Basic-Line 9-42-27-L **80422703**

für LÜBBERING WK | for LÜBBERING AH

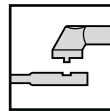
Typ | Type **Vario-Line L**

Antriebsmoment   maximum Input [Nm]	100.0
Abtriebsmoment   max. Output [Nm]	80.0
Wirkungsgrad   Efficiency Factor [η]	0.8
Getriebestufen   Gear Stages	2
Übersetzungsverhältnis   Gear Ratio [i]	1
Gewicht   Weight [kg]	0.57



### Basic-Line 9-43-27-S **80432702**

für Standardadaption | for Standard Adaption  
Adaptergruppe | Adapter Group **C**

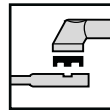
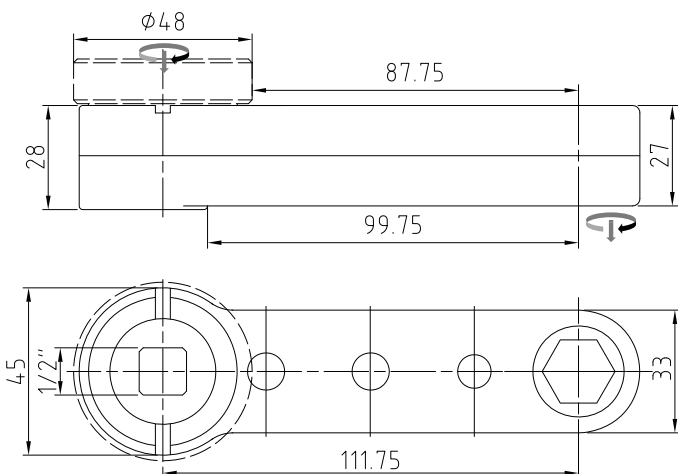


### Basic-Line 9-43-27-L **80432703**

für LÜBBERING WK | for LÜBBERING AH

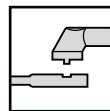
Typ | Type **Vario-Line L**

Antriebsmoment   maximum Input [Nm]	107.0
Abtriebsmoment   max. Output [Nm]	80.0
Wirkungsgrad   Efficiency Factor [η]	0.75
Getriebestufen   Gear Stages	3
Übersetzungsverhältnis   Gear Ratio [i]	1
Gewicht   Weight [kg]	0.73



### Basic-Line 9-44-27-S **80442702**

für Standardadaption | for Standard Adaption  
Adaptergruppe | Adapter Group **C**



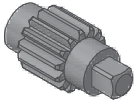
### Basic-Line 9-44-27-L **80442703**

für LÜBBERING WK | for LÜBBERING AH

Typ | Type **Vario-Line L**

Antriebsmoment   maximum Input [Nm]	114.0
Abtriebsmoment   max. Output [Nm]	80.0
Wirkungsgrad   Efficiency Factor [η]	0.7
Getriebestufen   Gear Stages	4
Übersetzungsverhältnis   Gear Ratio [i]	1
Gewicht   Weight [kg]	0.89

## Abtriebszahnäder Output Socket Gears

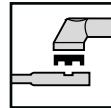
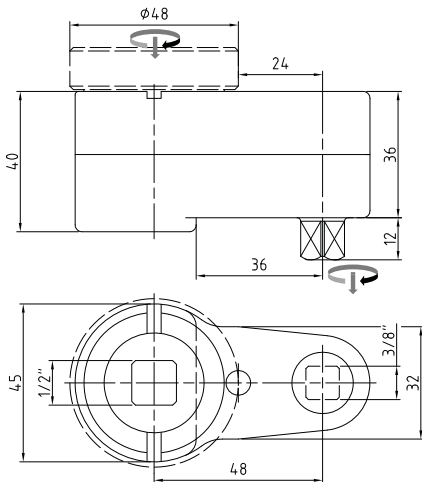
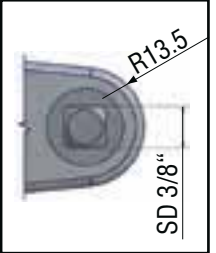


SD 3/8" 80914345

weitere Größen auf Anfrage  
ask for further dimensions

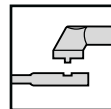
## Technische Daten | Technical Data

Abtriebsmoment   max. Output	80Nm
SW max. [mm]	SD 3/8"
Radius [mm]	13.5
Höhe   Height [mm]	36



### Basic-Line 10-42-36-S 80423602

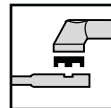
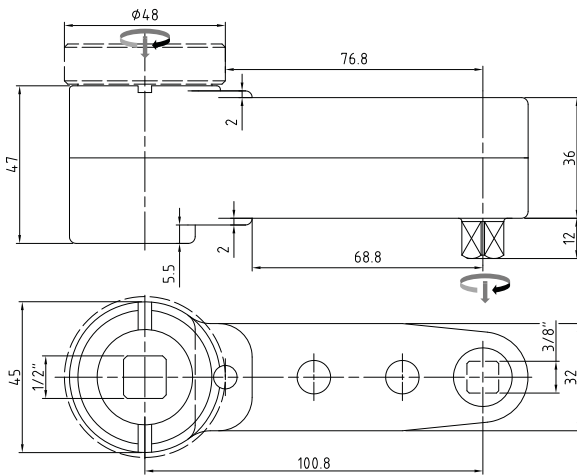
für Standardadaption | for Standard Adaption  
Adaptergruppe | Adapter Group **C**



### Basic-Line 10-42-36-L 80423603

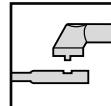
für LÜBBERING WK | for LÜBBERING AH  
Typ | Type **Vario-Line L**

Antriebsmoment   maximum Input [Nm]	100.0
Abtriebsmoment   max. Output [Nm]	80.0
Wirkungsgrad   Efficiency Factor [ $\eta$ ]	0.8
Getriebestufen   Gear Stages	2
Übersetzungsverhältnis   Gear Ratio [ $i$ ]	1
Gewicht   Weight [kg]	0.84



### Basic-Line 10-44-36-S 80443602

für Standardadaption | for Standard Adaption  
Adaptergruppe | Adapter Group **C**

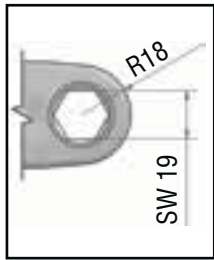


### Basic-Line 10-44-36-L 80443603

für LÜBBERING WK | for LÜBBERING AH  
Typ | Type **Vario-Line L**

Antriebsmoment   maximum Input [Nm]	114.0
Abtriebsmoment   max. Output [Nm]	80.0
Wirkungsgrad   Efficiency Factor [ $\eta$ ]	0.7
Getriebestufen   Gear Stages	3
Übersetzungsverhältnis   Gear Ratio [ $i$ ]	1
Gewicht   Weight [kg]	1.25

# Basic-Line 11-4x-28

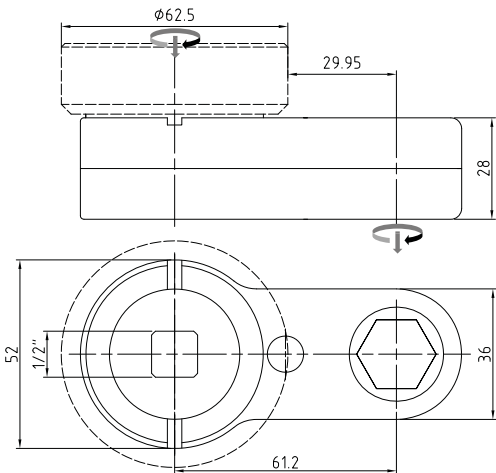


Technische Daten   Technical Data	
Abtriebsmoment   max. Output	110Nm
SW max. [mm]	19
Radius [mm]	18.0
Höhe   Height [mm]	28

**Abtriebszahnäder**  
Output Socket Gears

<b>SW 19</b>	70914346
<b>SW 18</b>	70914347
<b>SW 17</b>	70914348
<b>SW 5/8"</b>	70914742
<b>SW 11/16"</b>	70914743
<b>SW 3/4"</b>	70914744

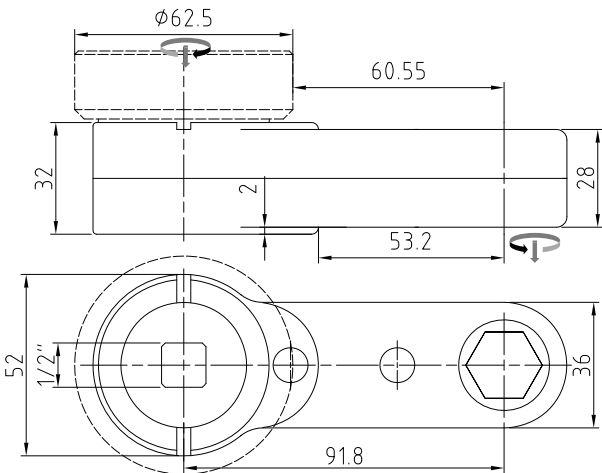
weitere Größen auf Anfrage  
ask for further dimensions



**Basic-Line 11-42-28-S** **80422802**  
für Standardadaption | for Standard Adaption  
Adaptergruppe | Adapter Group **D**

**Basic-Line 11-42-28-L** **80422803**  
für LÜBBERING WK | for LÜBBERING AH  
Typ | Type **Vario-Line L**

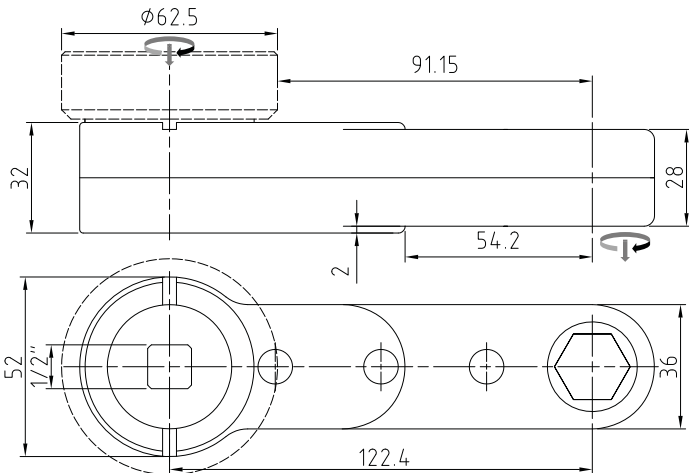
Antriebsmoment   maximum Input [Nm]	137.5
Abtriebsmoment   max. Output [Nm]	110.0
Wirkungsgrad   Efficiency Factor [η]	0.8
Getriebestufen   Gear Stages	2
Übersetzungsverhältnis   Gear Ratio [i]	1
Gewicht   Weight [kg]	0.8



**Basic-Line 11-43-28-S** **80432802**  
für Standardadaption | for Standard Adaption  
Adaptergruppe | Adapter Group **D**

**Basic-Line 11-43-28-L** **80432803**  
für LÜBBERING WK | for LÜBBERING AH  
Typ | Type **Vario-Line L**

Antriebsmoment   maximum Input [Nm]	147.0
Abtriebsmoment   max. Output [Nm]	110.0
Wirkungsgrad   Efficiency Factor [η]	0.75
Getriebestufen   Gear Stages	3
Übersetzungsverhältnis   Gear Ratio [i]	1
Gewicht   Weight [kg]	0.98



**Basic-Line 11-44-28-S** **80442802**  
für Standardadaption | for Standard Adaption  
Adaptergruppe | Adapter Group **D**

**Basic-Line 11-44-28-L** **80442803**  
für LÜBBERING WK | for LÜBBERING AH  
Typ | Type **Vario-Line L**

Antriebsmoment   maximum Input [Nm]	158.0
Abtriebsmoment   max. Output [Nm]	110.0
Wirkungsgrad   Efficiency Factor [η]	0.7
Getriebestufen   Gear Stages	4
Übersetzungsverhältnis   Gear Ratio [i]	1
Gewicht   Weight [kg]	1.38



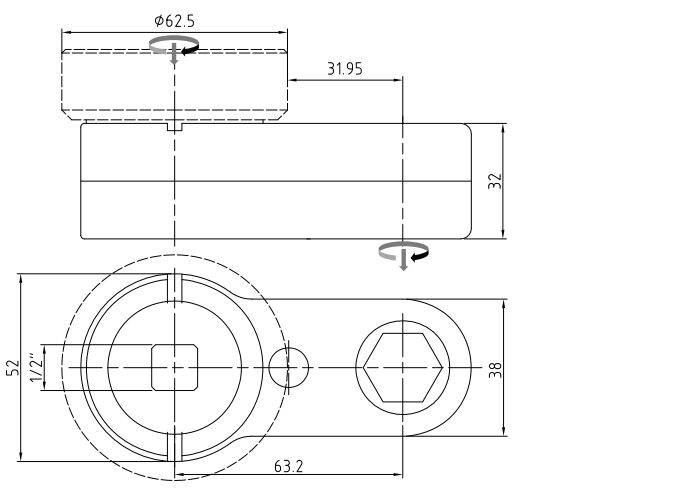
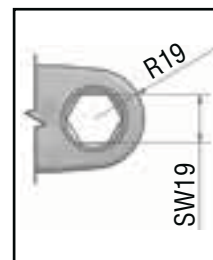
# Basic-Line 12-4x-32

**Abtriebszahnräder**  
Output Socket Gears

<b>SW 19</b>	70914349
<b>SW 18</b>	70914350
<b>SW 17</b>	70914351
<b>SW 5/8"</b>	70914745
<b>SW 11/16"</b>	70914746
<b>SW 3/4"</b>	70914747

weitere Größen auf Anfrage  
ask for further dimensions

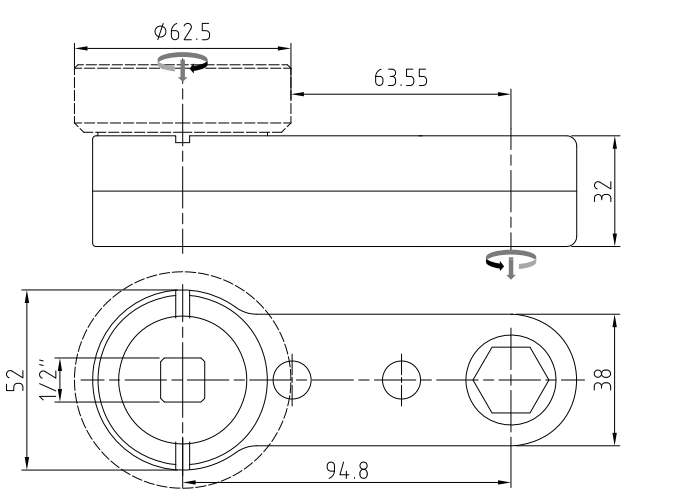
Technische Daten   Technical Data	
Abtriebsmoment   max. Output	140Nm
SW max. [mm]	19.0
Radius [mm]	19
Höhe   Height [mm]	32



	<b>Basic-Line 12-42-32-S</b>	<b>80423202</b>
	für Standardadaption   for Standard Adaption	
	Adaptergruppe   Adapter Group	<b>D</b>

	<b>Basic-Line 12-42-32-L</b>	<b>80423203</b>
	für LÜBBERING WK   for LÜBBERING AH	
	Typ   Type	<b>Vario-Line M</b>

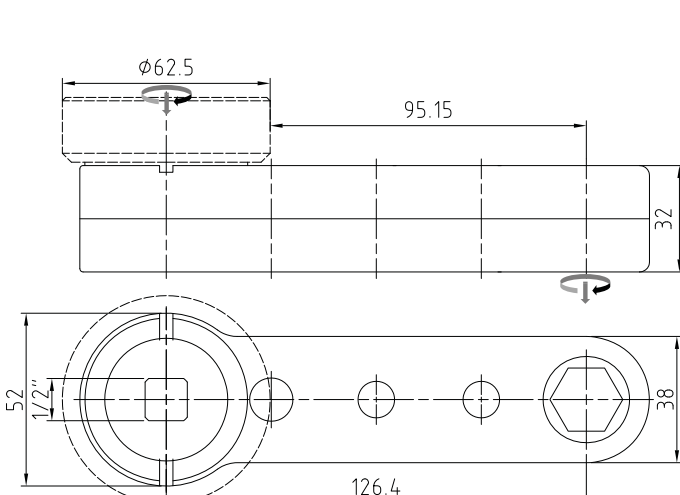
Antriebsmoment   maximum Input [Nm]	175.0
Abtriebsmoment   max. Output [Nm]	140.0
Wirkungsgrad   Efficiency Factor [ $\eta$ ]	0.8
Getriebestufen   Gear Stages	2
Übersetzungsverhältnis   Gear Ratio [ $i$ ]	1
Gewicht   Weight [kg]	0.96



	<b>Basic-Line 12-43-32-S</b>	<b>80433202</b>
	für Standardadaption   for Standard Adaption	
	Adaptergruppe   Adapter Group	<b>D</b>

	<b>Basic-Line 12-43-32-L</b>	<b>80433203</b>
	für LÜBBERING WK   for LÜBBERING AH	
	Typ   Type	<b>Vario-Line M</b>

Antriebsmoment   maximum Input [Nm]	187.0
Abtriebsmoment   max. Output [Nm]	140.0
Wirkungsgrad   Efficiency Factor [ $\eta$ ]	0.75
Getriebestufen   Gear Stages	3
Übersetzungsverhältnis   Gear Ratio [ $i$ ]	1
Gewicht   Weight [kg]	1.22



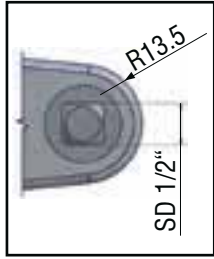
	<b>Basic-Line 12-44-32-S</b>	<b>80443202</b>
	für Standardadaption   for Standard Adaption	
	Adaptergruppe   Adapter Group	<b>D</b>

	<b>Basic-Line 12-44-32-L</b>	<b>80443203</b>
	für LÜBBERING WK   for LÜBBERING AH	
	Typ   Type	<b>Vario-Line M</b>

Antriebsmoment   maximum Input [Nm]	200.0
Abtriebsmoment   max. Output [Nm]	140.0
Wirkungsgrad   Efficiency Factor [ $\eta$ ]	0.7
Getriebestufen   Gear Stages	4
Übersetzungsverhältnis   Gear Ratio [ $i$ ]	1
Gewicht   Weight [kg]	1.45



# Basic-Line 13-4x-50

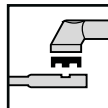
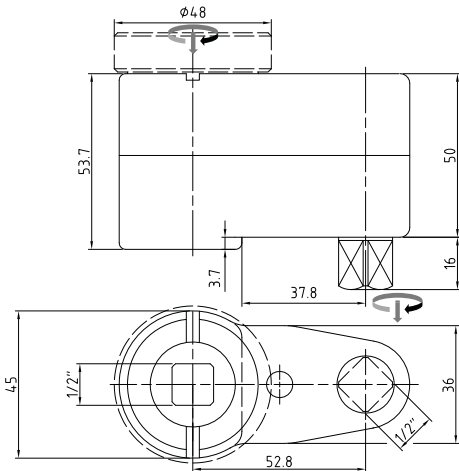


Technische Daten   Technical Data	
Abtriebsmoment   max. Output	110Nm
SW max. [mm]	SD 1/2"
Radius [mm]	13.5
Höhe   Height [mm]	50

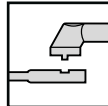
Abtriebszahnäder Output Socket Gears	
	

SD	1/2"	80914353

weitere Größen auf Anfrage  
ask for further dimensions

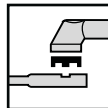
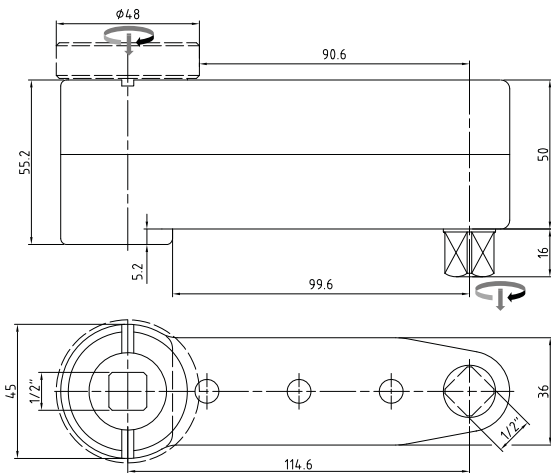


Basic-Line 13-42-50-S		80425002
für Standardadaption   for Standard Adaption		
Adaptergruppe   Adapter Group		<b>C</b>

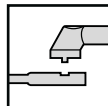


Basic-Line 13-42-50-L		80425003
für LÜBBERING WK   for LÜBBERING AH		
Typ   Type		<b>Vario-Line L</b>

Antriebsmoment   maximum Input [Nm]	138.0
Abtriebsmoment   max. Output [Nm]	110.0
Wirkungsgrad   Efficiency Factor [ $\eta$ ]	0.8
Getriebestufen   Gear Stages	2
Übersetzungsverhältnis   Gear Ratio [i]	1
Gewicht   Weight [kg]	1.03



Basic-Line 13-44-50-S		80445002
für Standardadaption   for Standard Adaption		
Adaptergruppe   Adapter Group		<b>C</b>



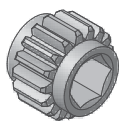
Basic-Line 13-44-50-L		80445003
für LÜBBERING WK   for LÜBBERING AH		
Typ   Type		<b>Vario-Line L</b>

Antriebsmoment   maximum Input [Nm]	157.0
Abtriebsmoment   max. Output [Nm]	110.0
Wirkungsgrad   Efficiency Factor [ $\eta$ ]	0.7
Getriebestufen   Gear Stages	4
Übersetzungsverhältnis   Gear Ratio [i]	1
Gewicht   Weight [kg]	1.56



# Basic-Line 14-6x-20

## Abtriebszahnäder Output Socket Gears

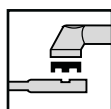
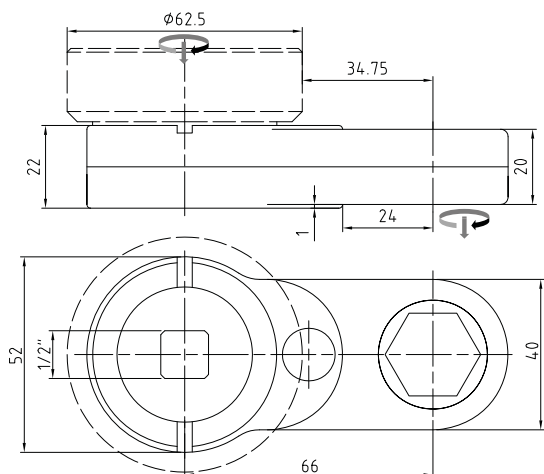
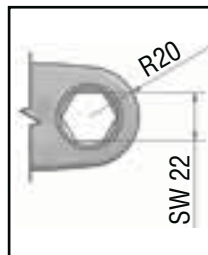


<b>SW 22</b>	70904698
<b>SW 21</b>	70904015
<b>SW 20</b>	70914356
<b>SW 3/4"</b>	70904872
<b>SW 13/16"</b>	70914748
<b>SW 7/8"</b>	70904873

weitere Größen auf Anfrage  
ask for further dimensions

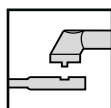
## Technische Daten | Technical Data

Abtriebsmoment   max. Output	90Nm
SW max. [mm]	22.0
Radius [mm]	20
Höhe   Height [mm]	20



### Basic-Line 14-62-20-S 80622002

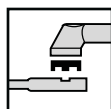
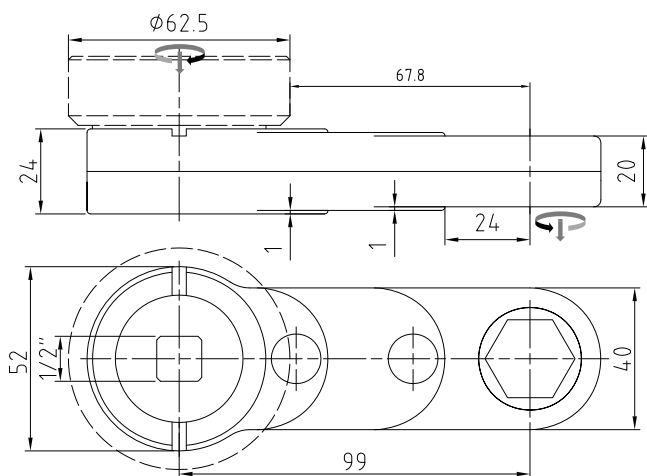
für Standardadaption | for Standard Adaption  
Adaptergruppe | Adapter Group **D**



### Basic-Line 14-62-20-L 80622003

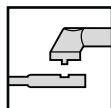
für LÜBBERING WK | for LÜBBERING AH  
Typ | Type **Vario-Line L**

Antriebsmoment   maximum Input [Nm]	113.0
Abtriebsmoment   max. Output [Nm]	90.0
Wirkungsgrad   Efficiency Factor [ $\eta$ ]	0.8
Getriebestufen   Gear Stages	2
Übersetzungsverhältnis   Gear Ratio [i]	1
Gewicht   Weight [kg]	0.76



### Basic-Line 14-63-20-S 80632002

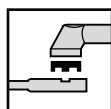
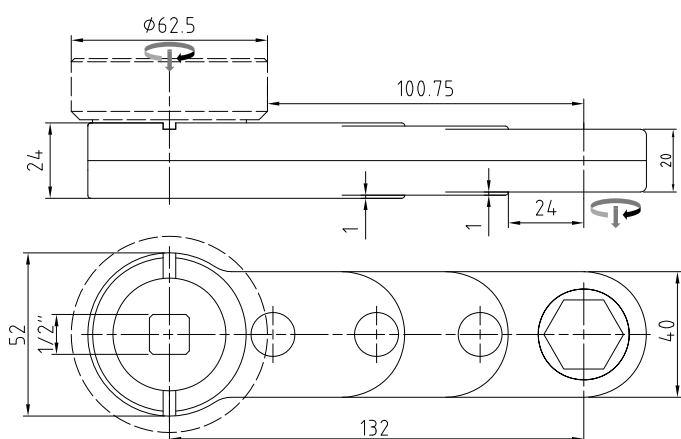
für Standardadaption | for Standard Adaption  
Adaptergruppe | Adapter Group **D**



### Basic-Line 14-63-20-L 80632003

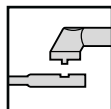
für LÜBBERING WK | for LÜBBERING AH  
Typ | Type **Vario-Line L**

Antriebsmoment   maximum Input [Nm]	120.0
Abtriebsmoment   max. Output [Nm]	90.0
Wirkungsgrad   Efficiency Factor [ $\eta$ ]	0.75
Getriebestufen   Gear Stages	3
Übersetzungsverhältnis   Gear Ratio [i]	1
Gewicht   Weight [kg]	0.97



### Basic-Line 14-64-20-S 80642002

für Standardadaption | for Standard Adaption  
Adaptergruppe | Adapter Group **D**

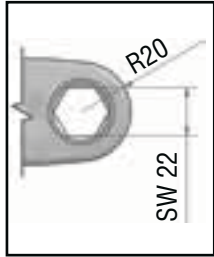


### Basic-Line 14-64-20-L 80642003

für LÜBBERING WK | for LÜBBERING AH  
Typ | Type **Vario-Line L**

Antriebsmoment   maximum Input [Nm]	129.0
Abtriebsmoment   max. Output [Nm]	90.0
Wirkungsgrad   Efficiency Factor [ $\eta$ ]	0.7
Getriebestufen   Gear Stages	4
Übersetzungsverhältnis   Gear Ratio [i]	1
Gewicht   Weight [kg]	1.17

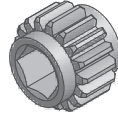
# Basic-Line 15-6x-33



## Technische Daten | Technical Data

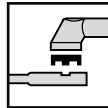
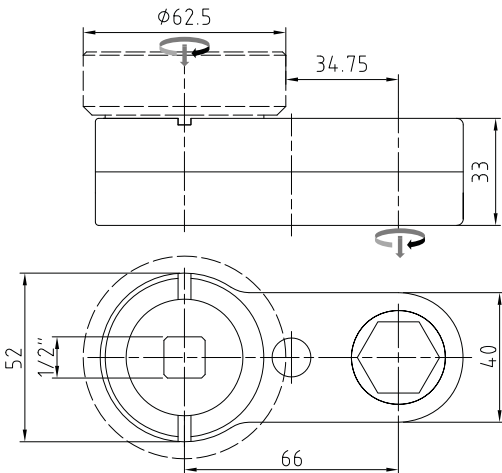
Abtriebsmoment   max. Output	150Nm
SW max. [mm]	22
Radius [mm]	20
Höhe   Height [mm]	33

## Abtriebszahnäder Output Socket Gears



SW 22	70914357
SW 21	70914358
SW 20	70914359
SW 3/4"	70914749
SW 13/16"	70914750
SW 7/8"	70914751

weitere Größen auf Anfrage  
ask for further dimensions

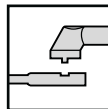


### Basic-Line 15-62-33-S

80623302

für Standardadaption | for Standard Adaption  
Adaptergruppe | Adapter Group

D



### Basic-Line 15-62-33-L

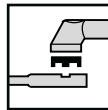
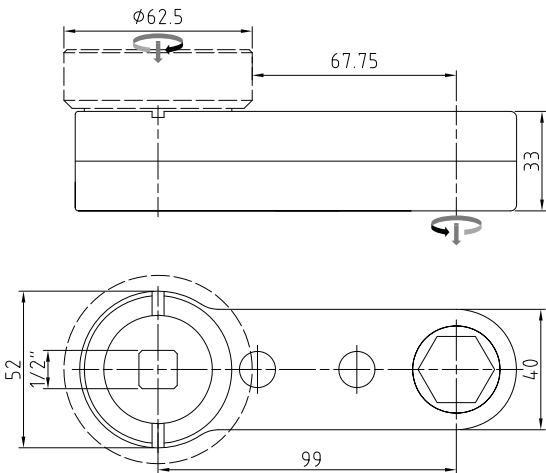
80623303

für LÜBBERING WK | for LÜBBERING AH

Typ | Type

Vario-Line M

Antriebsmoment   maximum Input [Nm]	188.0
Abtriebsmoment   max. Output [Nm]	150.0
Wirkungsgrad   Efficiency Factor [ $\eta$ ]	0.8
Getriebestufen   Gear Stages	2
Übersetzungsverhältnis   Gear Ratio [i]	1
Gewicht   Weight [kg]	0.99

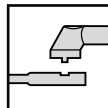


### Basic-Line 15-63-33-S

80633302

für Standardadaption | for Standard Adaption  
Adaptergruppe | Adapter Group

D



### Basic-Line 15-63-33-L

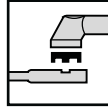
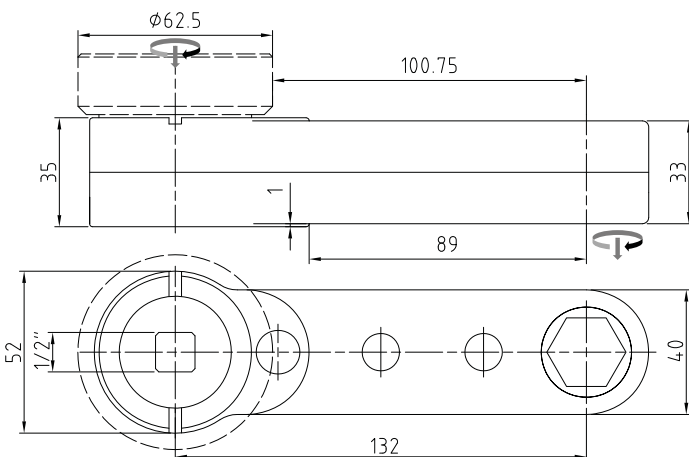
80633303

für LÜBBERING WK | for LÜBBERING AH

Typ | Type

Vario-Line M

Antriebsmoment   maximum Input [Nm]	200.0
Abtriebsmoment   max. Output [Nm]	150.0
Wirkungsgrad   Efficiency Factor [ $\eta$ ]	0.75
Getriebestufen   Gear Stages	3
Übersetzungsverhältnis   Gear Ratio [i]	1
Gewicht   Weight [kg]	1.2

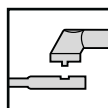


### Basic-Line 15-64-33-S

80643302

für Standardadaption | for Standard Adaption  
Adaptergruppe | Adapter Group

D



### Basic-Line 15-64-33-L

80643303

für LÜBBERING WK | for LÜBBERING AH

Typ | Type

Vario-Line M

Antriebsmoment   maximum Input [Nm]	214.0
Abtriebsmoment   max. Output [Nm]	150.0
Wirkungsgrad   Efficiency Factor [ $\eta$ ]	0.7
Getriebestufen   Gear Stages	4
Übersetzungsverhältnis   Gear Ratio [i]	1
Gewicht   Weight [kg]	2.48



# Basic-Line 16-6x-40

**Abtriebszahnäder**  
Output Socket Gears

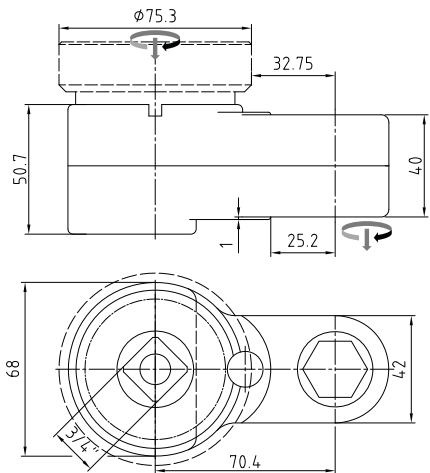
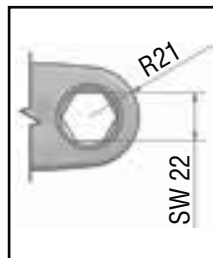


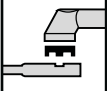
<b>SW 13/16"</b>	70914752
<b>SW 7/8"</b>	70914753

weitere Größen auf Anfrage ask for further dimensions

**Technische Daten | Technical Data**

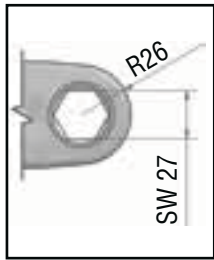
Abtriebsmoment   max. Output	215Nm
SW max. [mm]	22.0
Radius [mm]	21
Höhe   Height [mm]	40



	<b>Basic-Line 16-62-40-S</b>	<b>80624002</b>
	für Standardadaption   for Standard Adaption	
	Adaptergruppe   Adapter Group	<b>E</b>

Antriebsmoment   maximum Input [Nm]	269.0
Abtriebsmoment   max. Output [Nm]	215.0
Wirkungsgrad   Efficiency Factor [ $\eta$ ]	0.8
Getriebestufen   Gear Stages	2
Übersetzungsverhältnis   Gear Ratio [ $i$ ]	1
Gewicht   Weight [kg]	1.95

# Basic-Line 17-6x-60

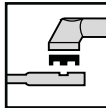
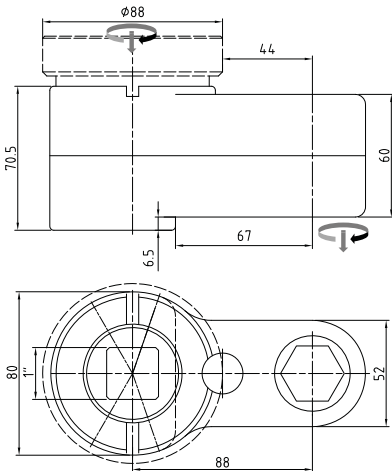


Technische Daten   Technical Data	
Abtriebsmoment   max. Output	480Nm
SW max. [mm]	27
Radius [mm]	26.0
Höhe   Height [mm]	60

**Abtriebszahnäder**  
Output Socket Gears

<b>SW</b>	<b>1"</b>	70914755
<b>SW</b>	<b>1-1/16"</b>	70914756
<b>SW</b>	<b>15/16"</b>	70914754

weitere Größen auf Anfrage  
ask for further dimensions



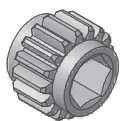
<b>Basic-Line 17-62-60-S</b>	<b>80626002</b>
für Standardadaption   for Standard Adaption	
Adaptergruppe   Adapter Group	<b>F</b>

Antriebsmoment   maximum Input [Nm]	600.0
Abtriebsmoment   max. Output [Nm]	480.0
Wirkungsgrad   Efficiency Factor [ $\eta$ ]	0.8
Getriebestufen   Gear Stages	2
Übersetzungsverhältnis   Gear Ratio [i]	1
Gewicht   Weight [kg]	4.2



# Basic-Line 18-6x-20

## Abtriebszahnäder Output Socket Gears

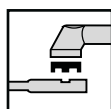
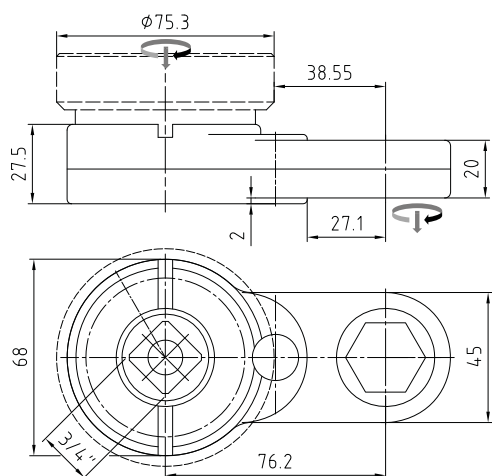
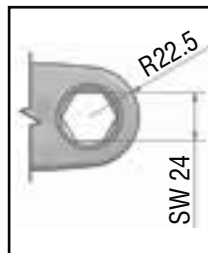


<b>SW 24</b>	70924151
<b>SW 22</b>	70924153
<b>SW 20</b>	70924154

weitere Größen auf Anfrage  
ask for further dimensions

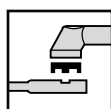
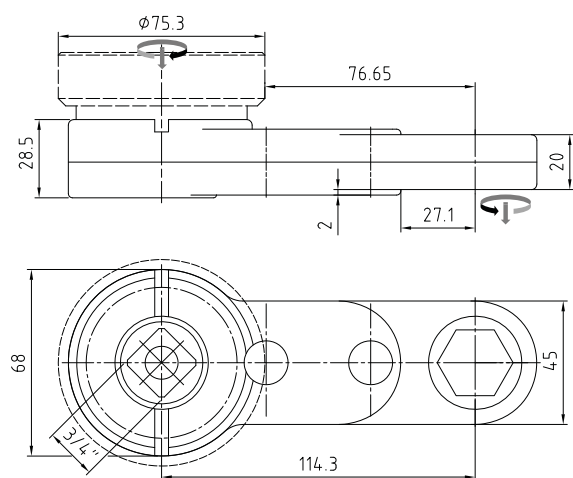
## Technische Daten | Technical Data

Abtriebsmoment   max. Output	105Nm
SW max. [mm]	24.0
Radius [mm]	22.5
Höhe   Height [mm]	20



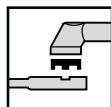
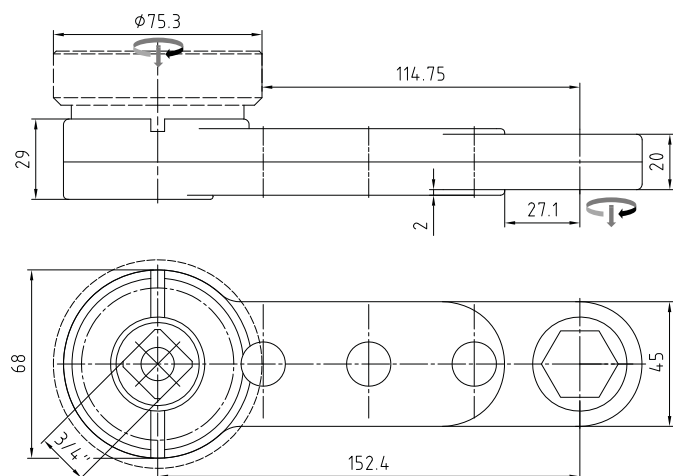
<b>Basic-Line 18-62-20-S</b>	<b>80622004</b>
für Standardadaption   for Standard Adaption	
Adaptergruppe   Adapter Group	<b>E</b>

Antriebsmoment   maximum Input [Nm]	131.0
Abtriebsmoment   max. Output [Nm]	105.0
Wirkungsgrad   Efficiency Factor [ $\eta$ ]	0.8
Getriebestufen   Gear Stages	2
Übersetzungsverhältnis   Gear Ratio [i]	1
Gewicht   Weight [kg]	1.62



<b>Basic-Line 18-63-20-S</b>	<b>80632006</b>
für Standardadaption   for Standard Adaption	
Adaptergruppe   Adapter Group	<b>E</b>

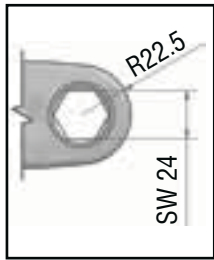
Antriebsmoment   maximum Input [Nm]	140.0
Abtriebsmoment   max. Output [Nm]	105.0
Wirkungsgrad   Efficiency Factor [ $\eta$ ]	0.75
Getriebestufen   Gear Stages	3
Übersetzungsverhältnis   Gear Ratio [i]	1
Gewicht   Weight [kg]	1.61



<b>Basic-Line 18-64-20-S</b>	<b>80642004</b>
für Standardadaption   for Standard Adaption	
Adaptergruppe   Adapter Group	<b>E</b>

Antriebsmoment   maximum Input [Nm]	150.0
Abtriebsmoment   max. Output [Nm]	105.0
Wirkungsgrad   Efficiency Factor [ $\eta$ ]	0.7
Getriebestufen   Gear Stages	4
Übersetzungsverhältnis   Gear Ratio [i]	1
Gewicht   Weight [kg]	1.95

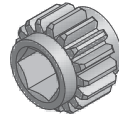
# Basic-Line 19-6x-37



## Technische Daten | Technical Data

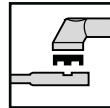
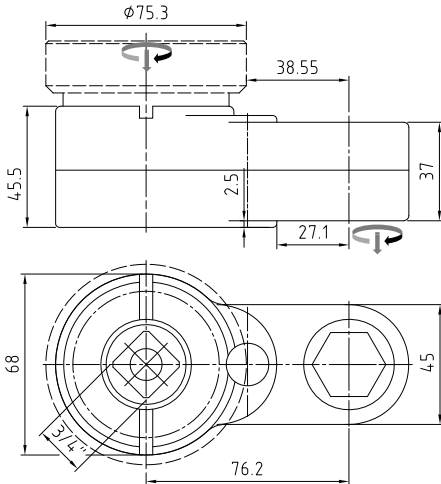
Abtriebsmoment   max. Output	200Nm
SW max. [mm]	24
Radius [mm]	22.5
Höhe   Height [mm]	37

## Abtriebszahnäder Output Socket Gears



SW 24	70924155
SW 22	70924156
SW 20	70924157

weitere Größen auf Anfrage  
ask for further dimensions



### Basic-Line 19-62-37-S

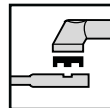
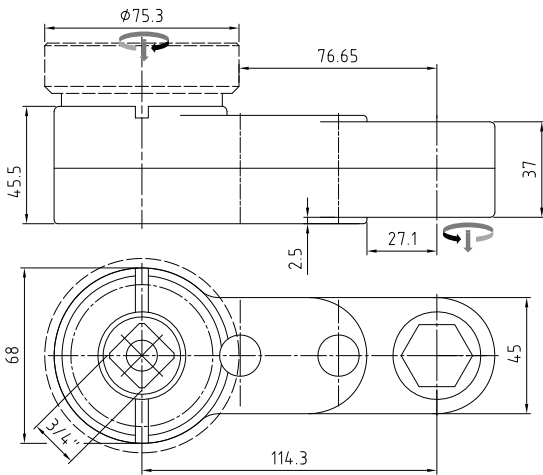
80623701

für Standardadaption | for Standard Adaption

Adaptergruppe | Adapter Group

E

Antriebsmoment   maximum Input [Nm]	250.0
Abtriebsmoment   max. Output [Nm]	200.0
Wirkungsgrad   Efficiency Factor [ $\eta$ ]	0.8
Getriebestufen   Gear Stages	2
Übersetzungsverhältnis   Gear Ratio [i]	1
Gewicht   Weight [kg]	1.96



### Basic-Line 19-63-37-S

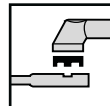
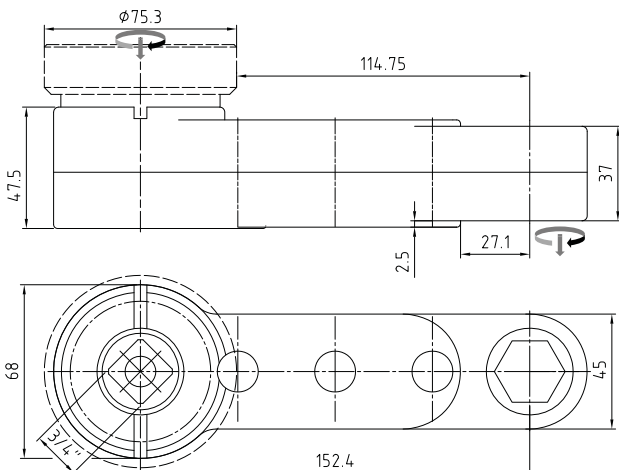
80633701

für Standardadaption | for Standard Adaption

Adaptergruppe | Adapter Group

E

Antriebsmoment   maximum Input [Nm]	266.0
Abtriebsmoment   max. Output [Nm]	200.0
Wirkungsgrad   Efficiency Factor [ $\eta$ ]	0.75
Getriebestufen   Gear Stages	3
Übersetzungsverhältnis   Gear Ratio [i]	1
Gewicht   Weight [kg]	2.3



### Basic-Line 19-64-37-S

80643701

für Standardadaption | for Standard Adaption

Adaptergruppe | Adapter Group

E

Antriebsmoment   maximum Input [Nm]	285.0
Abtriebsmoment   max. Output [Nm]	200.0
Wirkungsgrad   Efficiency Factor [ $\eta$ ]	0.7
Getriebestufen   Gear Stages	4
Übersetzungsverhältnis   Gear Ratio	1
Gewicht   Weight [kg]	3.3



# Basic-Line 1-1x-11

## Abtriebszahnäder Output Socket Gears

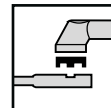
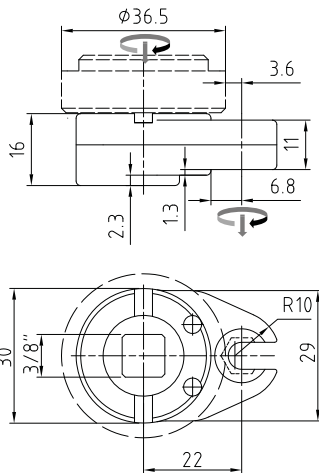
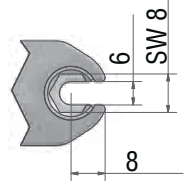


<b>SW 8</b>	70914130
<b>SW 7</b>	70914131
<b>SW 5/16"</b>	70914132

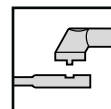
weitere Größen auf Anfrage  
ask for further dimensions

## Technische Daten | Technical Data

Abtriebsmoment   max. Output	8.5Nm
SW max. [mm]	8.0
Radius 1 [mm]	8.0
Höhe   Height [mm]	11.0
Öffnung   Opening [mm]	6.0

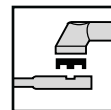
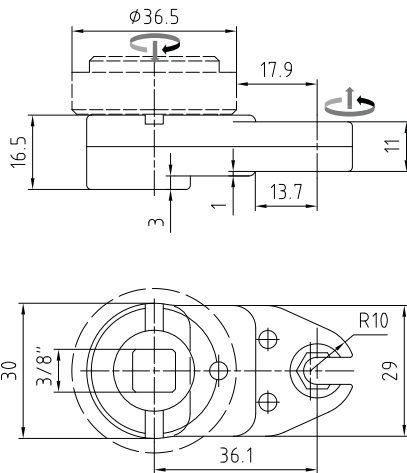


<b>Basic-Line 1-12-11-S</b>	<b>80121101</b>
für Standardadaption   for Standard Adaption	
Adaptergruppe   Adapter Group	<b>A</b>

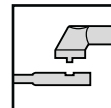


<b>Basic-Line 1-12-11-L</b>	<b>80121104</b>
für LÜBBERING WK   for LÜBBERING AH	
Typ   Type	<b>Vario-Line J</b>

Antriebsmoment   maximum Input [Nm]	11.3
Abtriebsmoment   max. Output [Nm]	8.5
Wirkungsgrad   Efficiency Factor [ $\eta$ ]	0.75
Getriebestufen   Gear Stages	2
Übersetzungsverhältnis   Gear Ratio [i]	1
Gewicht   Weight [kg]	0.12

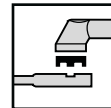
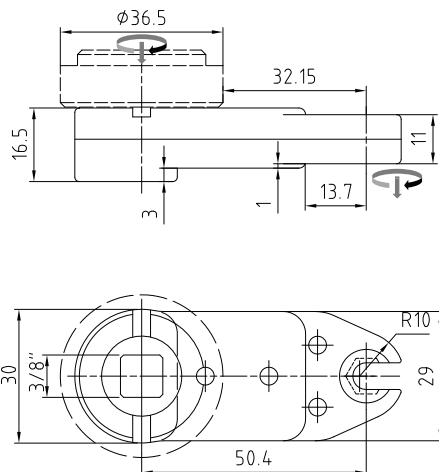


<b>Basic-Line 1-13-11-S</b>	<b>80131101</b>
für Standardadaption   for Standard Adaption	
Adaptergruppe   Adapter Group	<b>A</b>

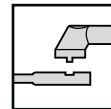


<b>Basic-Line 1-13-11-L</b>	<b>80131106</b>
für LÜBBERING WK   for LÜBBERING AH	
Typ   Type	<b>Vario-Line J</b>

Antriebsmoment   maximum Input [Nm]	12.1
Abtriebsmoment   max. Output [Nm]	8.5
Wirkungsgrad   Efficiency Factor [ $\eta$ ]	0.7
Getriebestufen   Gear Stages	3
Übersetzungsverhältnis   Gear Ratio	1
Gewicht   Weight [kg]	0.16



<b>Basic-Line 1-14-11-S</b>	<b>80141101</b>
für Standardadaption   for Standard Adaption	
Adaptergruppe   Adapter Group	<b>A</b>



<b>Basic-Line 1-14-11-L</b>	<b>80141103</b>
für LÜBBERING WK   for LÜBBERING AH	
Typ   Type	<b>Vario-Line J</b>

Antriebsmoment   maximum Input [Nm]	13.1
Abtriebsmoment   max. Output [Nm]	8.5
Wirkungsgrad   Efficiency Factor [ $\eta$ ]	0.65
Getriebestufen   Gear Stages	4
Übersetzungsverhältnis   Gear Ratio [i]	1
Gewicht   Weight [kg]	0.2

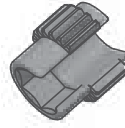


# Basic-Line 2-1x-10



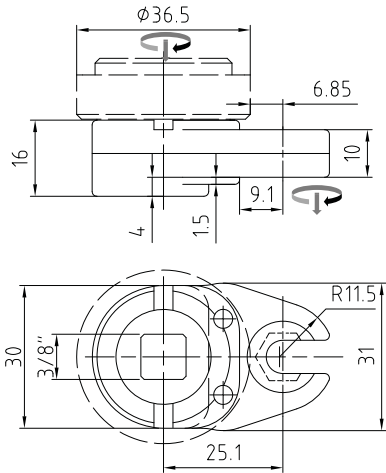
Technische Daten   Technical Data	
Abtriebsmoment   max. Output	12Nm
SW max. [mm]	10
Radius 1 [mm]	9.8
Höhe   Height [mm]	10
Öffnung   Opening [mm]	7

## Abtriebszahnäder Output Socket Gears



<b>SW 10</b>	70914135
<b>SW 9</b>	70914134
<b>SW 8</b>	70914133
<b>SW 5/16"</b>	70914136
<b>SW 3/8"</b>	70914137

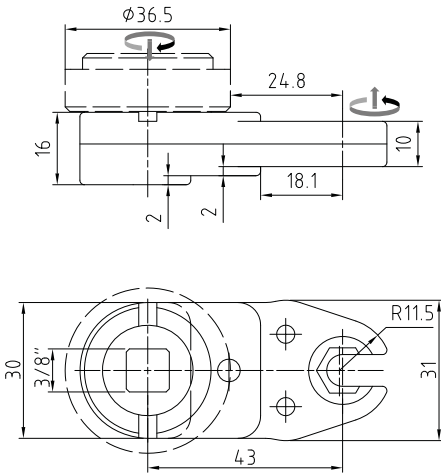
weitere Größen auf Anfrage  
ask for further dimensions



	<b>Basic-Line 2-12-10-S</b>	<b>80121001</b>
	für Standardadaption   for Standard Adaption	
	Adaptergruppe   Adapter Group	<b>A</b>

	<b>Basic-Line 2-12-10-L</b>	<b>80121003</b>
	für LÜBBERING WK   for LÜBBERING AH	
	Typ   Type	<b>Vario-Line J</b>

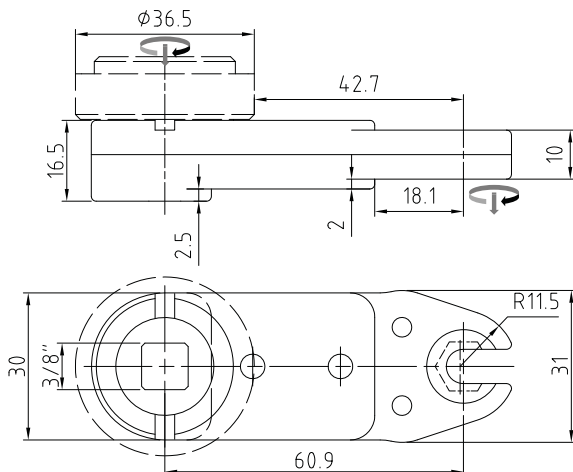
Antriebsmoment   maximum Input [Nm]	16.0
Abtriebsmoment   max. Output [Nm]	12.0
Wirkungsgrad   Efficiency Factor [ $\eta$ ]	0.75
Getriebestufen   Gear Stages	2
Übersetzungsverhältnis   Gear Ratio [i]	1
Gewicht   Weight [kg]	0.16



	<b>Basic-Line 2-13-10-S</b>	<b>80131001</b>
	für Standardadaption   for Standard Adaption	
	Adaptergruppe   Adapter Group	<b>A</b>

	<b>Basic-Line 2-13-10-L</b>	<b>80131004</b>
	für LÜBBERING WK   for LÜBBERING AH	
	Typ   Type	<b>Vario-Line J</b>

Antriebsmoment   maximum Input [Nm]	17.0
Abtriebsmoment   max. Output [Nm]	12.0
Wirkungsgrad   Efficiency Factor [ $\eta$ ]	0.7
Getriebestufen   Gear Stages	3
Übersetzungsverhältnis   Gear Ratio [i]	1
Gewicht   Weight [kg]	0.18



	<b>Basic-Line 2-14-10-S</b>	<b>80141001</b>
	für Standardadaption   for Standard Adaption	
	Adaptergruppe   Adapter Group	<b>A</b>

	<b>Basic-Line 2-14-10-L</b>	<b>80141003</b>
	für LÜBBERING WK   for LÜBBERING AH	
	Typ   Type	<b>Vario-Line J</b>

Antriebsmoment   maximum Input [Nm]	18.5
Abtriebsmoment   max. Output [Nm]	12.0
Wirkungsgrad   Efficiency Factor [ $\eta$ ]	0.65
Getriebestufen   Gear Stages	4
Übersetzungsverhältnis   Gear Ratio [i]	1
Gewicht   Weight [kg]	0.26



# Basic-Line 3-1x-12

## Abtriebszahnäder Output Socket Gears

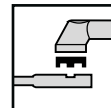
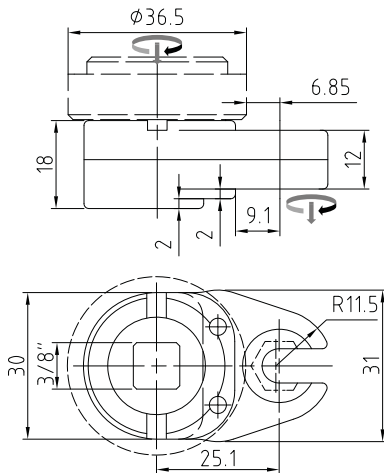
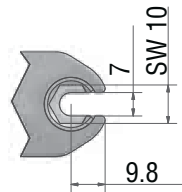


<b>SW 10</b>	70914158
<b>SW 9</b>	70914159
<b>SW 8</b>	70914160
<b>SW 5/16"</b>	70914161
<b>SW 3/8"</b>	70914162

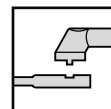
weitere Größen auf Anfrage  
ask for further dimensions

## Technische Daten | Technical Data

Abtriebsmoment   max. Output	14Nm
SW max. [mm]	10.0
Radius 1 [mm]	9.8
Höhe   Height [mm]	12.0
Öffnung   Opening [mm]	7.0

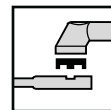
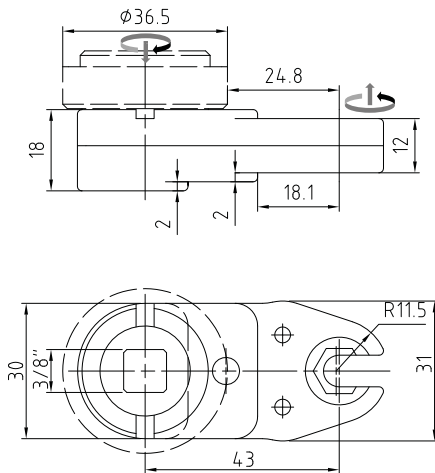


<b>Basic-Line 3-12-12-S</b>	<b>80121202</b>
für Standardadaption   for Standard Adaption	
Adaptergruppe   Adapter Group	<b>A</b>

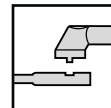


<b>Basic-Line 3-12-12-L</b>	<b>80121204</b>
für LÜBBERING WK   for LÜBBERING AH	
Typ   Type	<b>Vario-Line J</b>

Antriebsmoment   maximum Input [Nm]	18.7
Abtriebsmoment   max. Output [Nm]	14.0
Wirkungsgrad   Efficiency Factor [ $\eta$ ]	0.75
Getriebestufen   Gear Stages	2
Übersetzungsverhältnis   Gear Ratio [i]	1
Gewicht   Weight [kg]	0.2

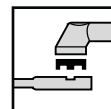
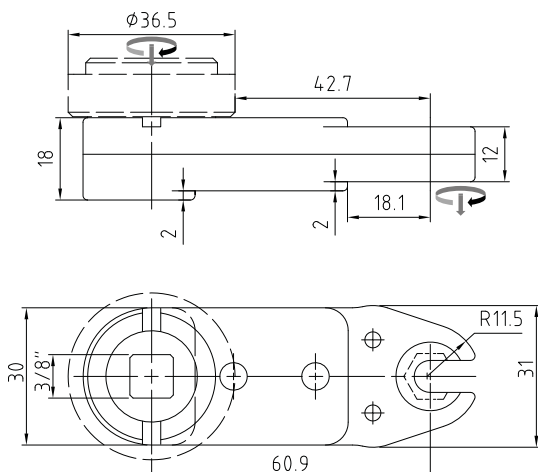


<b>Basic-Line 3-13-12-S</b>	<b>80131203</b>
für Standardadaption   for Standard Adaption	
Adaptergruppe   Adapter Group	<b>A</b>

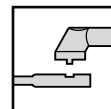


<b>Basic-Line 3-13-12-L</b>	<b>80131211</b>
für LÜBBERING WK   for LÜBBERING AH	
Typ   Type	<b>Vario-Line J</b>

Antriebsmoment   maximum Input [Nm]	20.0
Abtriebsmoment   max. Output [Nm]	14.0
Wirkungsgrad   Efficiency Factor [ $\eta$ ]	0.7
Getriebestufen   Gear Stages	3
Übersetzungsverhältnis   Gear Ratio	1
Gewicht   Weight [kg]	0.29



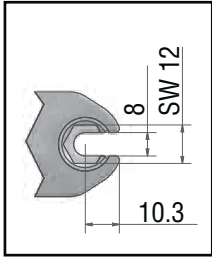
<b>Basic-Line 3-14-12-S</b>	<b>80141203</b>
für Standardadaption   for Standard Adaption	
Adaptergruppe   Adapter Group	<b>A</b>



<b>Basic-Line 3-14-12-L</b>	<b>80141207</b>
für LÜBBERING WK   for LÜBBERING AH	
Typ   Type	<b>Vario-Line J</b>

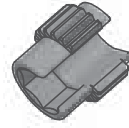
Antriebsmoment   maximum Input [Nm]	21.5
Abtriebsmoment   max. Output [Nm]	14.0
Wirkungsgrad   Efficiency Factor [ $\eta$ ]	0.65
Getriebestufen   Gear Stages	4
Übersetzungsverhältnis   Gear Ratio [i]	1
Gewicht   Weight [kg]	0.36

# Basic-Line 4-1x-12

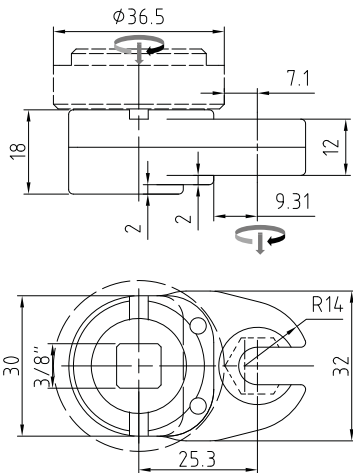


Technische Daten   Technical Data	
Abtriebsmoment   max. Output	15Nm
SW max. [mm]	12
Radius 1 [mm]	10.3
Höhe   Height [mm]	12
Öffnung   Opening [mm]	8

Abtriebszahnäder Output Socket Gears	
SW 12	70914171
SW 11	70914172
SW 10	70914173
SW 9	70914174
SW 3/8"	70914175
SW 7/16"	70914632



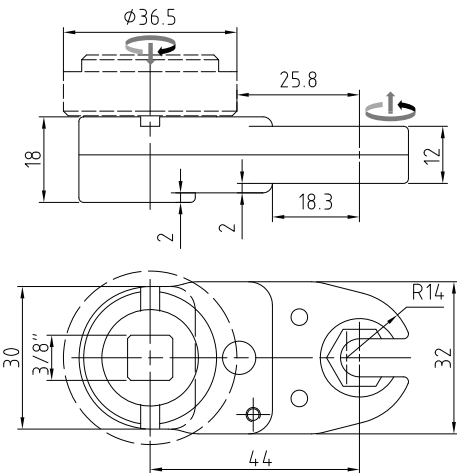

weitere Größen auf Anfrage  
ask for further dimensions



Basic-Line 4-12-12-S		80121203
für Standardadaption   for Standard Adaption		
Adaptergruppe   Adapter Group	A	

Basic-Line 4-12-12-L		80121205
für LÜBBERING WK   for LÜBBERING AH		
Typ   Type	Vario-Line J	

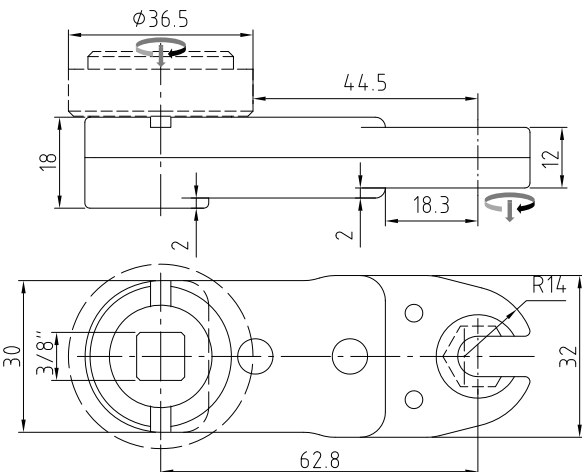
Antriebsmoment   maximum Input [Nm]	20.0
Abtriebsmoment   max. Output [Nm]	15.0
Wirkungsgrad   Efficiency Factor [η]	0.75
Getriebestufen   Gear Stages	2
Übersetzungsverhältnis   Gear Ratio [i]	1
Gewicht   Weight [kg]	0.12



Basic-Line 4-13-12-S		80131205
für Standardadaption   for Standard Adaption		
Adaptergruppe   Adapter Group	A	

Basic-Line 4-13-12-L		80131212
für LÜBBERING WK   for LÜBBERING AH		
Typ   Type	Vario-Line J	

Antriebsmoment   maximum Input [Nm]	21.5
Abtriebsmoment   max. Output [Nm]	15.0
Wirkungsgrad   Efficiency Factor [η]	0.7
Getriebestufen   Gear Stages	3
Übersetzungsverhältnis   Gear Ratio [i]	1
Gewicht   Weight [kg]	0.19



Basic-Line 4-14-12-S		80141205
für Standardadaption   for Standard Adaption		
Adaptergruppe   Adapter Group	A	

Basic-Line 4-14-12-L		80141208
für LÜBBERING WK   for LÜBBERING AH		
Typ   Type	Vario-Line J	

Antriebsmoment   maximum Input [Nm]	23.0
Abtriebsmoment   max. Output [Nm]	15.0
Wirkungsgrad   Efficiency Factor [η]	0.65
Getriebestufen   Gear Stages	4
Übersetzungsverhältnis   Gear Ratio [i]	1
Gewicht   Weight [kg]	0.3



# Basic-Line 5-1x-14

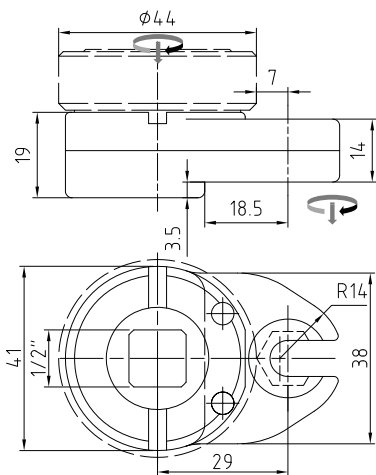
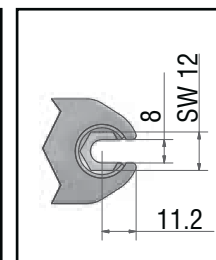
**Abtriebszahnräder**  
Output Socket Gears

<b>SW 12</b>	70914182
<b>SW 11</b>	70914183
<b>SW 10</b>	70914184
<b>SW 5/9"</b>	70914185
<b>SW 3/8"</b>	70914186
<b>SW 7/16"</b>	70914758

weitere Größen auf Anfrage  
ask for further dimensions

**Technische Daten | Technical Data**

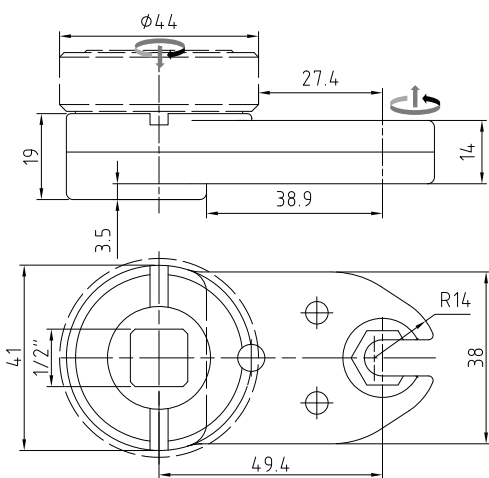
Abtriebsmoment   max. Output	20Nm
SW max. [mm]	12
Radius 1 [mm]	11.2
Höhe   Height [mm]	14.0
Öffnung   Opening [mm]	8.0



	<b>Basic-Line 5-12-14-S</b>	<b>80121403</b>
	für Standardadaption   for Standard Adaption	
	Adaptergruppe   Adapter Group	<b>B</b>

	<b>Basic-Line 5-12-14-L</b>	<b>80121405</b>
	für LÜBBERING WK   for LÜBBERING AH	
	Typ   Type	<b>Vario-Line K</b>

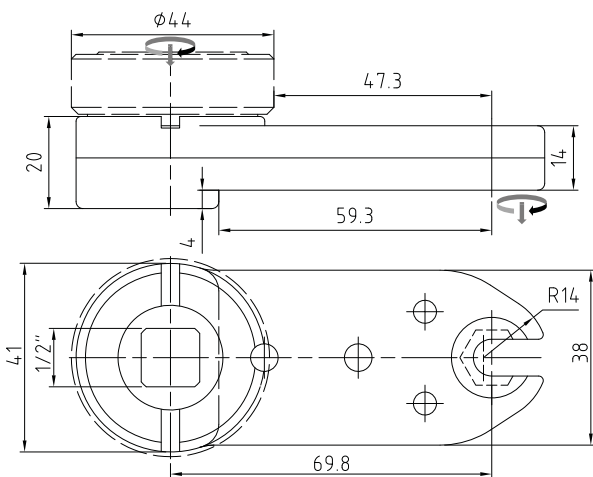
Antriebsmoment   maximum Input [Nm]	26.7
Abtriebsmoment   max. Output [Nm]	20.0
Wirkungsgrad   Efficiency Factor [ $\eta$ ]	0.75
Getriebestufen   Gear Stages	2
Übersetzungsverhältnis   Gear Ratio [i]	1
Gewicht   Weight [kg]	0.25



	<b>Basic-Line 5-13-14-S</b>	<b>80131403</b>
	für Standardadaption   for Standard Adaption	
	Adaptergruppe   Adapter Group	<b>B</b>

	<b>Basic-Line 5-13-14-L</b>	<b>80131405</b>
	für LÜBBERING WK   for LÜBBERING AH	
	Typ   Type	<b>Vario-Line K</b>

Antriebsmoment   maximum Input [Nm]	28.5
Abtriebsmoment   max. Output [Nm]	20.0
Wirkungsgrad   Efficiency Factor [ $\eta$ ]	0.7
Getriebestufen   Gear Stages	3
Übersetzungsverhältnis   Gear Ratio	1
Gewicht   Weight [kg]	0.3

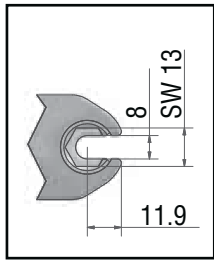


	<b>Basic-Line 5-14-14-S</b>	<b>80141407</b>
	für Standardadaption   for Standard Adaption	
	Adaptergruppe   Adapter Group	<b>B</b>

	<b>Basic-Line 5-14-14-L</b>	<b>80141409</b>
	für LÜBBERING WK   for LÜBBERING AH	
	Typ   Type	<b>Vario-Line K</b>

Antriebsmoment   maximum Input [Nm]	31.0
Abtriebsmoment   max. Output [Nm]	20.0
Wirkungsgrad   Efficiency Factor [ $\eta$ ]	0.65
Getriebestufen   Gear Stages	4
Übersetzungsverhältnis   Gear Ratio [i]	1
Gewicht   Weight [kg]	0.44

# Basic-Line 6-1x-11

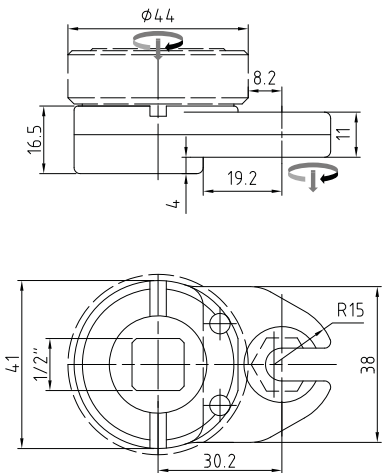


Technische Daten   Technical Data	
Abtriebsmoment   max. Output	18Nm
SW max. [mm]	13
Radius 1 [mm]	11.9
Höhe   Height [mm]	11
Öffnung   Opening [mm]	8

**Abtriebszahnäder  
Output Socket Gears**

<b>SW 13</b>	70914191
<b>SW 12</b>	70914192
<b>SW 11</b>	70914193
<b>SW 10</b>	70914194
<b>SW 9</b>	70914453
<b>SW 3/8"</b>	70914196

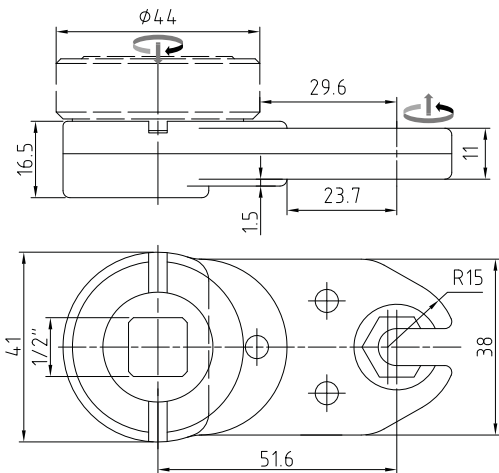
<b>SW 7/16"</b>	70914760
<b>SW 1/2"</b>	70914761
weitere Größen auf Anfrage ask for further dimensions	



**Basic-Line 6-12-11-S** **80121103**  
für Standardadaption | for Standard Adaption  
Adaptergruppe | Adapter Group **B**

**Basic-Line 6-12-11-L** **80121105**  
für LÜBBERING WK | for LÜBBERING AH  
Typ | Type **Vario-Line K**

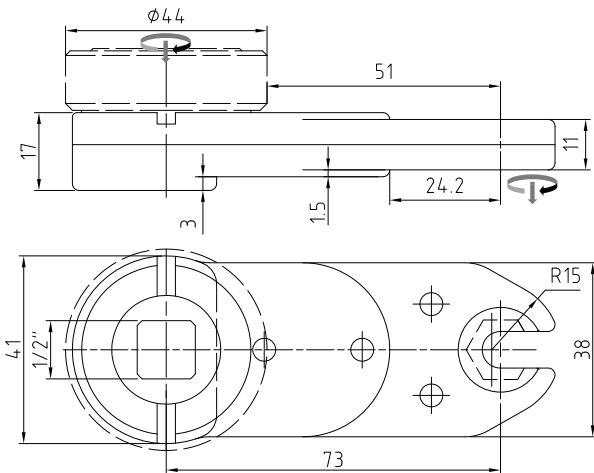
Antriebsmoment   maximum Input [Nm]	24.0
Abtriebsmoment   max. Output [Nm]	18.0
Wirkungsgrad   Efficiency Factor [η]	0.75
Getriebestufen   Gear Stages	2
Übersetzungsverhältnis   Gear Ratio [i]	1
Gewicht   Weight [kg]	0.28



**Basic-Line 6-13-11-S** **80131105**  
für Standardadaption | for Standard Adaption  
Adaptergruppe | Adapter Group **B**

**Basic-Line 6-13-11-L** **80131107**  
für LÜBBERING WK | for LÜBBERING AH  
Typ | Type **Vario-Line K**

Antriebsmoment   maximum Input [Nm]	25.7
Abtriebsmoment   max. Output [Nm]	18.0
Wirkungsgrad   Efficiency Factor [η]	0.7
Getriebestufen   Gear Stages	3
Übersetzungsverhältnis   Gear Ratio [i]	1
Gewicht   Weight [kg]	0.38



**Basic-Line 6-14-11-S** **80141102**  
für Standardadaption | for Standard Adaption  
Adaptergruppe | Adapter Group **B**

**Basic-Line 6-14-11-L** **80141104**  
für LÜBBERING WK | for LÜBBERING AH  
Typ | Type **Vario-Line K**

Antriebsmoment   maximum Input [Nm]	27.7
Abtriebsmoment   max. Output [Nm]	18.0
Wirkungsgrad   Efficiency Factor [η]	0.65
Getriebestufen   Gear Stages	4
Übersetzungsverhältnis   Gear Ratio [i]	1
Gewicht   Weight [kg]	0.42



# Basic-Line 7-3x-11

## Abtriebszahnäder Output Socket Gears

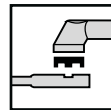
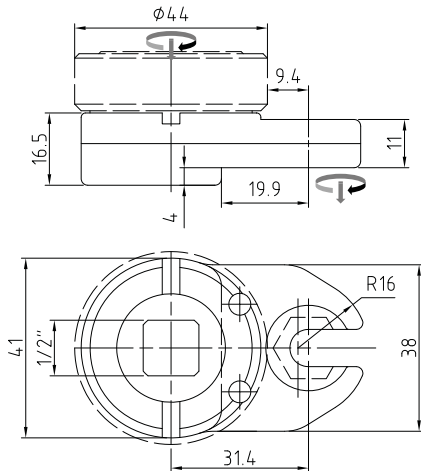
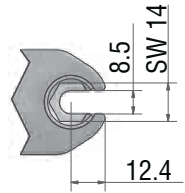


<b>SW 14</b>	70914203
<b>SW 13</b>	70914204
<b>SW 12</b>	70914205
<b>SW 11</b>	70914206
<b>SW 10</b>	70914207
<b>SW 3/8"</b>	70914762

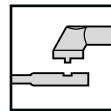
<b>SW 7/16"</b>	70914763
<b>SW 1/2"</b>	70914764
<b>SW 9/16"</b>	70914765
weitere Größen auf Anfrage ask for further dimensions	

## Technische Daten | Technical Data

Abtriebsmoment   max. Output	18Nm
SW max. [mm]	14
Radius 1 [mm]	12.4
Höhe   Height [mm]	11.0
Öffnung   Opening [mm]	8.5

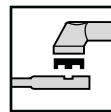
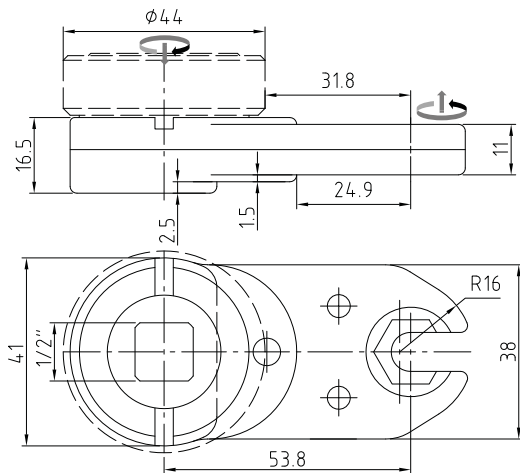


<b>Basic-Line 7-32-11-S</b>	<b>80321103</b>
für Standardadaption   for Standard Adaption	
Adaptergruppe   Adapter Group	<b>B</b>

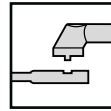


<b>Basic-Line 7-32-11-L</b>	<b>80321106</b>
für LÜBBERING WK   for LÜBBERING AH	
Typ   Type	<b>Vario-Line K</b>

Antriebsmoment   maximum Input [Nm]	24.0
Abtriebsmoment   max. Output [Nm]	18.0
Wirkungsgrad   Efficiency Factor [ $\eta$ ]	0.75
Getriebestufen   Gear Stages	2
Übersetzungsverhältnis   Gear Ratio [i]	1
Gewicht   Weight [kg]	0.28

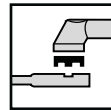
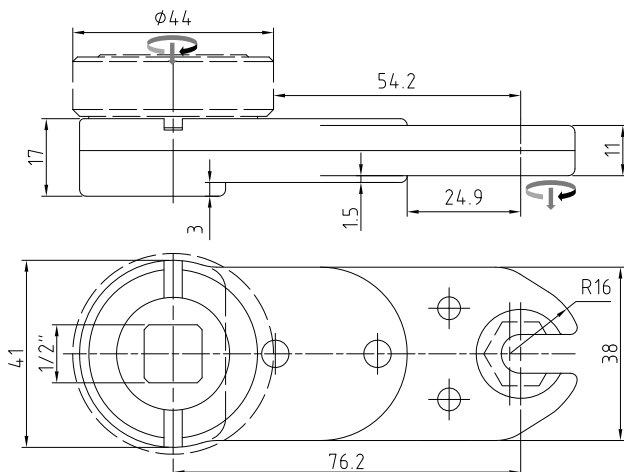


<b>Basic-Line 7-33-11-S</b>	<b>80331104</b>
für Standardadaption   for Standard Adaption	
Adaptergruppe   Adapter Group	<b>B</b>

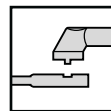


<b>Basic-Line 7-33-11-L</b>	<b>80331105</b>
für LÜBBERING WK   for LÜBBERING AH	
Typ   Type	<b>Vario-Line K</b>

Antriebsmoment   maximum Input [Nm]	25.7
Abtriebsmoment   max. Output [Nm]	18.0
Wirkungsgrad   Efficiency Factor [ $\eta$ ]	0.7
Getriebestufen   Gear Stages	3
Übersetzungsverhältnis   Gear Ratio	1
Gewicht   Weight [kg]	0.34



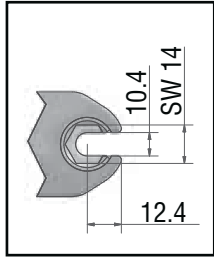
<b>Basic-Line 7-34-11-S</b>	<b>80341103</b>
für Standardadaption   for Standard Adaption	
Adaptergruppe   Adapter Group	<b>B</b>



<b>Basic-Line 7-34-11-L</b>	<b>80341106</b>
für LÜBBERING WK   for LÜBBERING AH	
Typ   Type	<b>Vario-Line K</b>

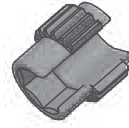
Antriebsmoment   maximum Input [Nm]	27.7
Abtriebsmoment   max. Output [Nm]	18.0
Wirkungsgrad   Efficiency Factor [ $\eta$ ]	0.65
Getriebestufen   Gear Stages	4
Übersetzungsverhältnis   Gear Ratio [i]	1
Gewicht   Weight [kg]	0.44

# Basic-Line 8-3x-18



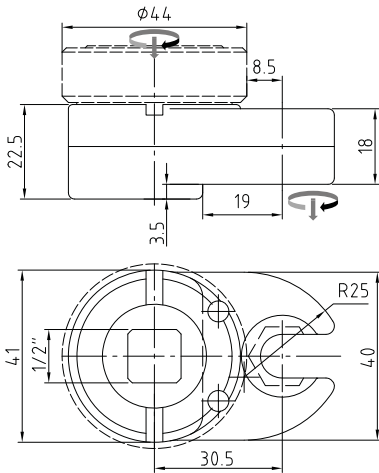
Technische Daten   Technical Data	
Abtriebsmoment   max. Output	33Nm
SW max. [mm]	14
Radius 1 [mm]	12.4
Höhe   Height [mm]	18
Öffnung   Opening [mm]	10.4

Abtriebszahnäder Output Socket Gears	
SW 14	70914209
SW 13	70914210
SW 12	70914211
SW 11	70914212
SW 7/16"	70914983
SW 1/2"	70914766



SW 9/16"	70914666

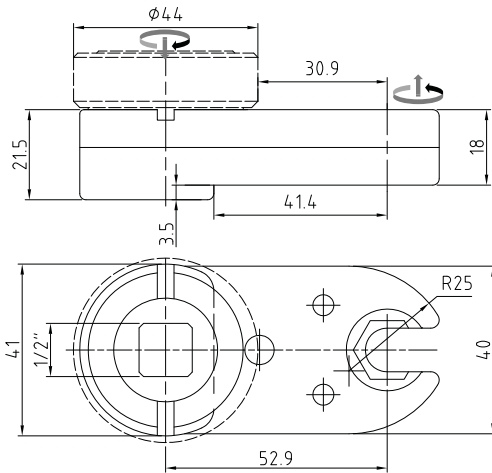
weitere Größen auf Anfrage ask for further dimensions
--



	<b>Basic-Line 8-32-18-S</b>	<b>80321801</b>
	für Standardadaption   for Standard Adaption	
	Adaptergruppe   Adapter Group	<b>B</b>

	<b>Basic-Line 8-32-18-L</b>	<b>80321805</b>
	für LÜBBERING WK   for LÜBBERING AH	
	Typ   Type	<b>Vario-Line K</b>

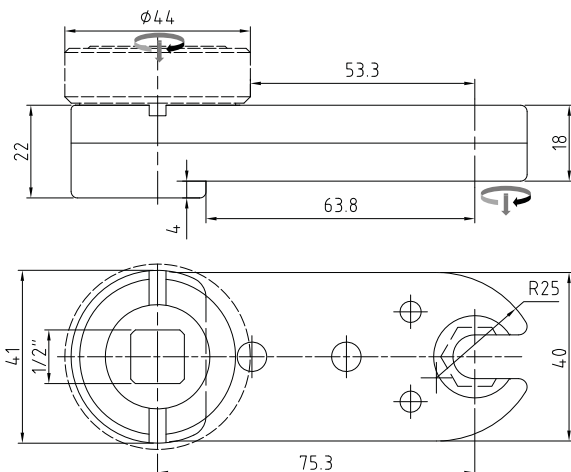
Antriebsmoment   maximum Input [Nm]	44.0
Abtriebsmoment   max. Output [Nm]	33.0
Wirkungsgrad   Efficiency Factor [η]	0.75
Getriebestufen   Gear Stages	2
Übersetzungsverhältnis   Gear Ratio [i]	1
Gewicht   Weight [kg]	0.37



	<b>Basic-Line 8-33-18-S</b>	<b>80331801</b>
	für Standardadaption   for Standard Adaption	
	Adaptergruppe   Adapter Group	<b>B</b>

	<b>Basic-Line 8-33-18-L</b>	<b>80331803</b>
	für LÜBBERING WK   for LÜBBERING AH	
	Typ   Type	<b>Vario-Line K</b>

Antriebsmoment   maximum Input [Nm]	47.0
Abtriebsmoment   max. Output [Nm]	33.0
Wirkungsgrad   Efficiency Factor [η]	0.7
Getriebestufen   Gear Stages	3
Übersetzungsverhältnis   Gear Ratio [i]	1
Gewicht   Weight [kg]	0.47



	<b>Basic-Line 8-34-18-S</b>	<b>80341802</b>
	für Standardadaption   for Standard Adaption	
	Adaptergruppe   Adapter Group	<b>B</b>

	<b>Basic-Line 8-34-18-L</b>	<b>80341805</b>
	für LÜBBERING WK   for LÜBBERING AH	
	Typ   Type	<b>Vario-Line K</b>

Antriebsmoment   maximum Input [Nm]	51.0
Abtriebsmoment   max. Output [Nm]	33.0
Wirkungsgrad   Efficiency Factor [η]	0.65
Getriebestufen   Gear Stages	4
Übersetzungsverhältnis   Gear Ratio [i]	1
Gewicht   Weight [kg]	0.58



# Basic-Line 9-3x-11

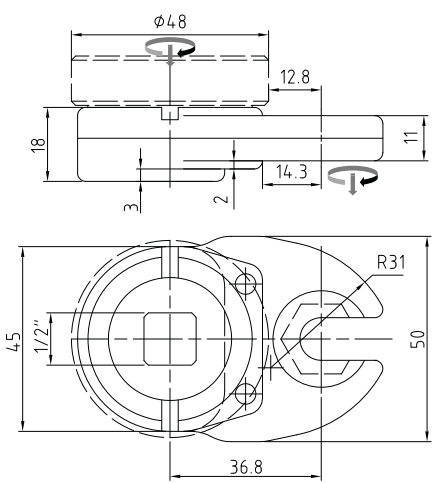
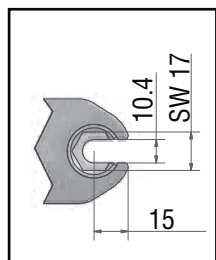
**Abtriebszahnäder**  
Output Socket Gears

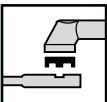


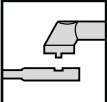
<b>SW 17</b>	70914218
<b>SW 16</b>	70914219
<b>SW 15</b>	70914220
<b>SW 14</b>	70914221
<b>SW 13</b>	70914222
<b>SW 12</b>	70914223

<b>SW 7/16"</b>	70914767
<b>SW 1/2"</b>	70914768
<b>SW 9/16"</b>	70914769
<b>SW 5/8"</b>	70914770
weitere Größen auf Anfrage ask for further dimensions	

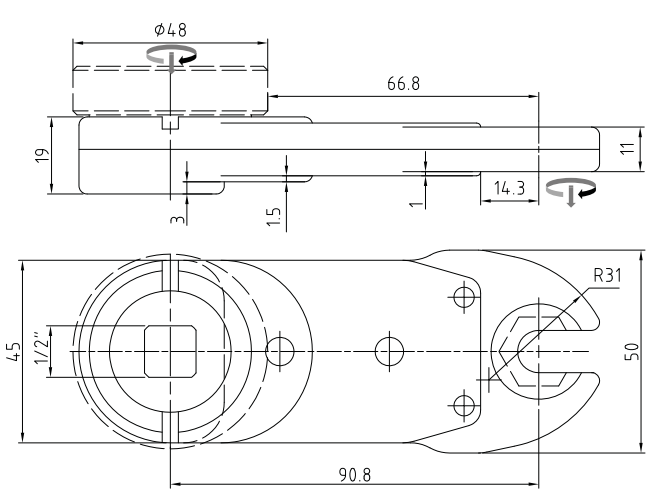
Technische Daten   Technical Data	
Abtriebsmoment   max. Output	28Nm
SW max. [mm]	17
Radius 1 [mm]	15
Höhe   Height [mm]	11.0
Öffnung   Opening [mm]	10.4



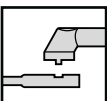
	<b>Basic-Line 9-32-11-S</b>	<b>80321104</b>
	für Standardadaption   for Standard Adaption	
	Adaptergruppe   Adapter Group	<b>C</b>

	<b>Basic-Line 9-32-11-L</b>	<b>80321107</b>
	für LÜBBERING WK   for LÜBBERING AH	
	Typ   Type	<b>Vario-Line K</b>

Antriebsmoment   maximum Input [Nm]	37.0
Abtriebsmoment   max. Output [Nm]	28.0
Wirkungsgrad   Efficiency Factor [ $\eta$ ]	0.75
Getriebestufen   Gear Stages	2
Übersetzungsverhältnis   Gear Ratio [i]	1
Gewicht   Weight [kg]	0.37

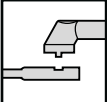


	<b>Basic-Line 9-34-11-S</b>	<b>80341104</b>
	für Standardadaption   for Standard Adaption	
	Adaptergruppe   Adapter Group	<b>C</b>

	<b>Basic-Line 9-34-11-L</b>	<b>80341107</b>
	für LÜBBERING WK   for LÜBBERING AH	
	Typ   Type	<b>Vario-Line K</b>

Antriebsmoment   maximum Input [Nm]	43.0
Abtriebsmoment   max. Output [Nm]	28.0
Wirkungsgrad   Efficiency Factor [ $\eta$ ]	0.65
Getriebestufen   Gear Stages	4
Übersetzungsverhältnis   Gear Ratio	1
Gewicht   Weight [kg]	0.58

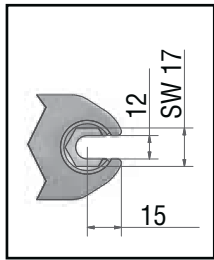
	<b>Basic-Line</b>	
	für Standardadaption   for Standard Adaption	
	Adaptergruppe   Adapter Group	

	<b>Basic-Line</b>	
	für LÜBBERING WK   for LÜBBERING AH	
	Typ   Type	

Antriebsmoment   maximum Input [Nm]	
Abtriebsmoment   max. Output [Nm]	
Wirkungsgrad   Efficiency Factor [ $\eta$ ]	
Getriebestufen   Gear Stages	
Übersetzungsverhältnis   Gear Ratio [i]	
Gewicht   Weight [kg]	

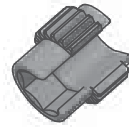


# Basic-Line 10-3x-18



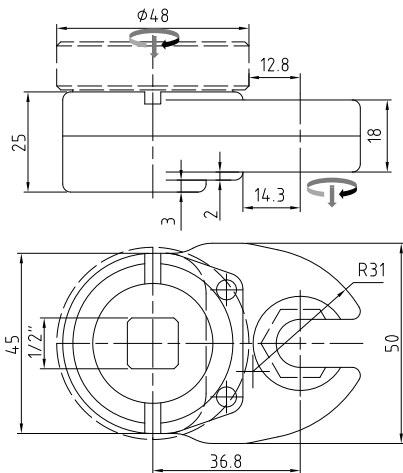
Technische Daten   Technical Data	
Abtriebsmoment   max. Output	50Nm
SW max. [mm]	17
Radius 1 [mm]	15
Höhe   Height [mm]	18
Öffnung   Opening [mm]	12

Abtriebszahnäder Output Socket Gears	
SW 17	70914225
SW 16	70914226
SW 15	70914227
SW 14	70914228
SW 13	70914229
SW 12	70914230



SW 7/16"	70914771
SW 1/2"	70914772
SW 9/16"	70914773
SW 5/8"	70914774

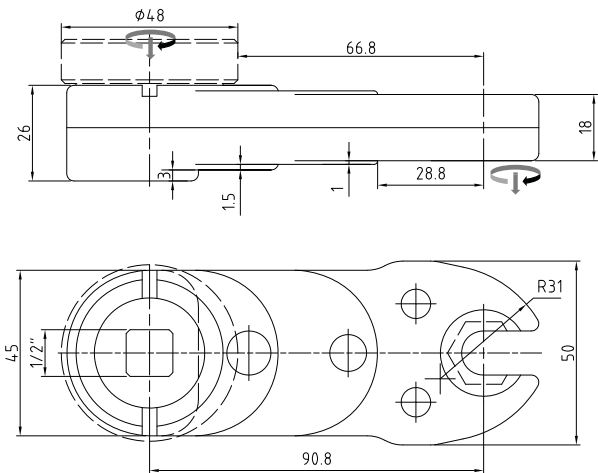
weitere Größen auf Anfrage  
ask for further dimensions



Basic-Line 10-32-18-S		80321803
für Standardadaption   for Standard Adaption		
Adaptergruppe   Adapter Group		C

Basic-Line 10-32-18-L		80321806
für LÜBBERING WK   for LÜBBERING AH		
Typ   Type		Vario-Line K

Antriebsmoment   maximum Input [Nm]	67.0
Abtriebsmoment   max. Output [Nm]	50.0
Wirkungsgrad   Efficiency Factor [η]	0.75
Getriebestufen   Gear Stages	2
Übersetzungsverhältnis   Gear Ratio [i]	1
Gewicht   Weight [kg]	0.49



Basic-Line 10-34-18-S		80341803
für Standardadaption   for Standard Adaption		
Adaptergruppe   Adapter Group		C

Basic-Line 10-34-18-L		80341806
für LÜBBERING WK   for LÜBBERING AH		
Typ   Type		Vario-Line L

Antriebsmoment   maximum Input [Nm]	77.0
Abtriebsmoment   max. Output [Nm]	50.0
Wirkungsgrad   Efficiency Factor [η]	0.65
Getriebestufen   Gear Stages	4
Übersetzungsverhältnis   Gear Ratio [i]	1
Gewicht   Weight [kg]	0.8

Basic-Line	
für Standardadaption   for Standard Adaption	
Adaptergruppe   Adapter Group	

Basic-Line	
für LÜBBERING WK   for LÜBBERING AH	
Typ   Type	

Antriebsmoment   maximum Input [Nm]	
Abtriebsmoment   max. Output [Nm]	
Wirkungsgrad   Efficiency Factor [η]	
Getriebestufen   Gear Stages	
Übersetzungsverhältnis   Gear Ratio [i]	
Gewicht   Weight [kg]	



# Basic-Line 11-3x-11

## Abtriebszahnäder Output Socket Gears

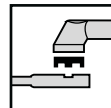
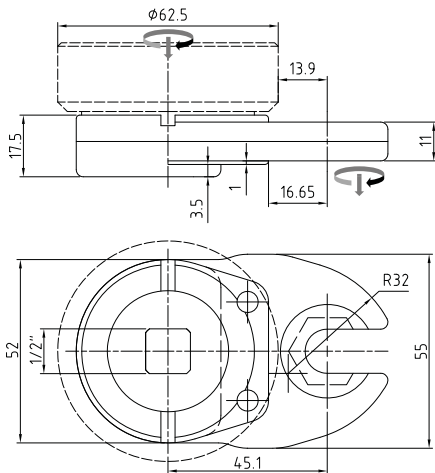
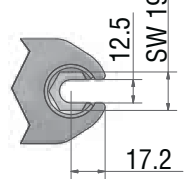


<b>SW 19</b>	70914231
<b>SW 18</b>	70914232
<b>SW 17</b>	70914233
<b>SW 16</b>	70914234
<b>SW 15</b>	70914775
<b>SW 9/16"</b>	70914775

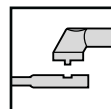
<b>SW 5/8"</b>	70914776
<b>SW 11/16"</b>	70914777
<b>SW 3/4"</b>	70914778
weitere Größen auf Anfrage ask for further dimensions	

## Technische Daten | Technical Data

Abtriebsmoment   max. Output	35Nm
SW max. [mm]	19
Radius 1 [mm]	17.2
Höhe   Height [mm]	11.0
Öffnung   Opening [mm]	8.5

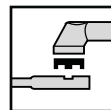
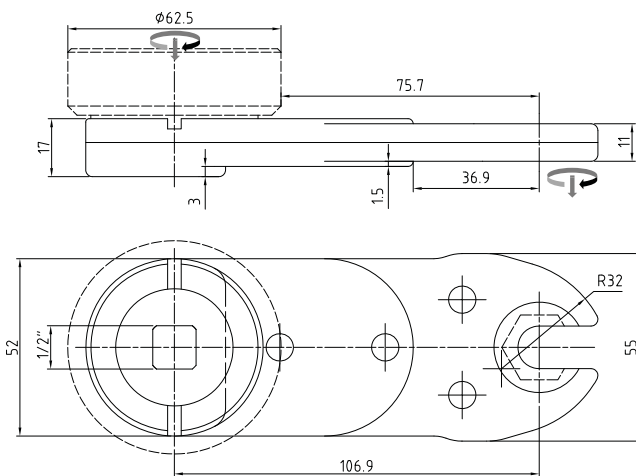


<b>Basic-Line 11-32-11-S</b>	<b>80321105</b>
für Standardadaption   for Standard Adaption	
Adaptergruppe   Adapter Group	<b>D</b>

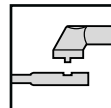


<b>Basic-Line 11-32-11-L</b>	<b>80321108</b>
für LÜBBERING WK   for LÜBBERING AH	
Typ   Type	<b>Vario-Line K</b>

Antriebsmoment   maximum Input [Nm]	47.0
Abtriebsmoment   max. Output [Nm]	35.0
Wirkungsgrad   Efficiency Factor [ $\eta$ ]	0.75
Getriebestufen   Gear Stages	2
Übersetzungsverhältnis   Gear Ratio [i]	1
Gewicht   Weight [kg]	0.55

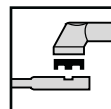


<b>Basic-Line 11-34-11-S</b>	<b>80341105</b>
für Standardadaption   for Standard Adaption	
Adaptergruppe   Adapter Group	<b>D</b>

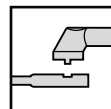


<b>Basic-Line 11-34-11-L</b>	<b>80341108</b>
für LÜBBERING WK   for LÜBBERING AH	
Typ   Type	<b>Vario-Line K</b>

Antriebsmoment   maximum Input [Nm]	54.0
Abtriebsmoment   max. Output [Nm]	35.0
Wirkungsgrad   Efficiency Factor [ $\eta$ ]	0.65
Getriebestufen   Gear Stages	4
Übersetzungsverhältnis   Gear Ratio	1
Gewicht   Weight [kg]	0.9



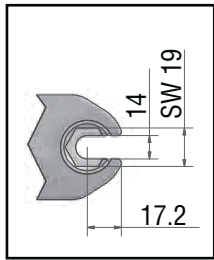
<b>Basic-Line</b>	
für Standardadaption   for Standard Adaption	
Adaptergruppe   Adapter Group	



<b>Basic-Line</b>	
für LÜBBERING WK   for LÜBBERING AH	
Typ   Type	

Antriebsmoment   maximum Input [Nm]	
Abtriebsmoment   max. Output [Nm]	
Wirkungsgrad   Efficiency Factor [ $\eta$ ]	
Getriebestufen   Gear Stages	
Übersetzungsverhältnis   Gear Ratio [i]	
Gewicht   Weight [kg]	

# Basic-Line 12-3x-18

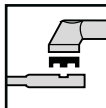
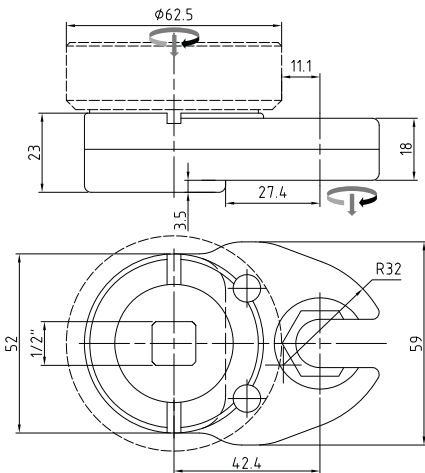


Technische Daten   Technical Data	
Abtriebsmoment   max. Output	60Nm
SW max. [mm]	19
Radius 1 [mm]	17.2
Höhe   Height [mm]	18
Öffnung   Opening [mm]	14

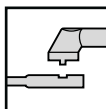
**Abtriebszahnäder  
Output Socket Gears**

<b>SW 19</b>	70914242
<b>SW 18</b>	70914243
<b>SW 17</b>	70914244
<b>SW 16</b>	70914245
<b>SW 15</b>	70914246
<b>SW 9/16"</b>	70914779

<b>SW 5/8"</b>	70914780
<b>SW 11/16"</b>	70914781
<b>SW 3/4"</b>	70914782
weitere Größen auf Anfrage ask for further dimensions	

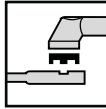
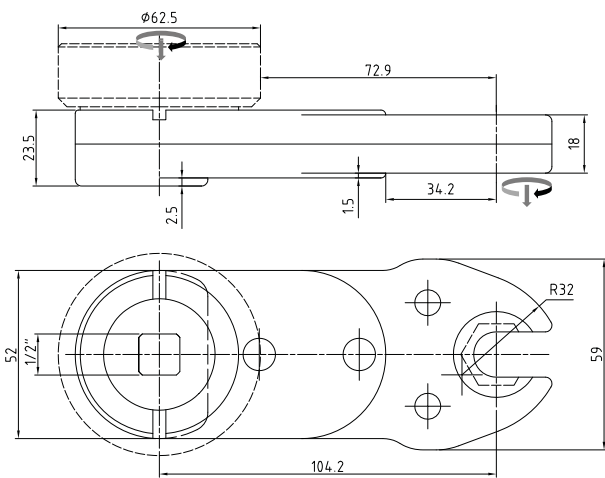


<b>Basic-Line 12-32-18-S</b>	<b>80321804</b>
für Standardadaption   for Standard Adaption	
Adaptergruppe   Adapter Group	<b>D</b>

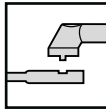


<b>Basic-Line 12-32-18-L</b>	<b>80321807</b>
für LÜBBERING WK   for LÜBBERING AH	
Typ   Type	<b>Vario-Line L</b>

Antriebsmoment   maximum Input [Nm]	80.0
Abtriebsmoment   max. Output [Nm]	60.0
Wirkungsgrad   Efficiency Factor [ $\eta$ ]	0.75
Getriebestufen   Gear Stages	2
Übersetzungsverhältnis   Gear Ratio [i]	1
Gewicht   Weight [kg]	0.72



<b>Basic-Line 12-34-18-S</b>	<b>80341804</b>
für Standardadaption   for Standard Adaption	
Adaptergruppe   Adapter Group	<b>D</b>



<b>Basic-Line 12-34-18-L</b>	<b>80341807</b>
für LÜBBERING WK   for LÜBBERING AH	
Typ   Type	<b>Vario-Line L</b>

Antriebsmoment   maximum Input [Nm]	92.0
Abtriebsmoment   max. Output [Nm]	60.0
Wirkungsgrad   Efficiency Factor [ $\eta$ ]	0.65
Getriebestufen   Gear Stages	4
Übersetzungsverhältnis   Gear Ratio [i]	1
Gewicht   Weight [kg]	1.15



# Basic-Line 13-5x-12

## Abtriebszahnräder Output Socket Gears

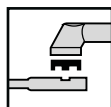
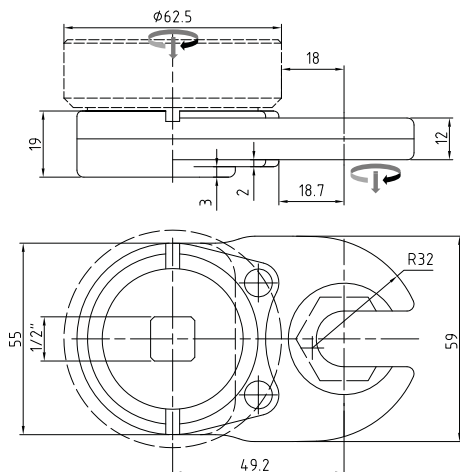
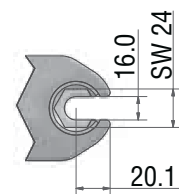


<b>SW 24</b>	70914250
<b>SW 22</b>	70914252
<b>SW 21</b>	70914253
<b>SW 20</b>	70914254
<b>SW 3/4"</b>	70914783
<b>SW 13/16"</b>	70914784

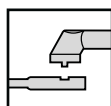
<b>SW 7/8"</b>	70914785
<b>SW 15/16"</b>	70914786
weitere Größen auf Anfrage ask for further dimensions	

## Technische Daten | Technical Data

Abtriebsmoment   max. Output	55Nm
SW max. [mm]	24
Radius 1 [mm]	20.1
Höhe   Height [mm]	12.0
Öffnung   Opening [mm]	16.0

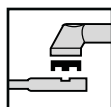
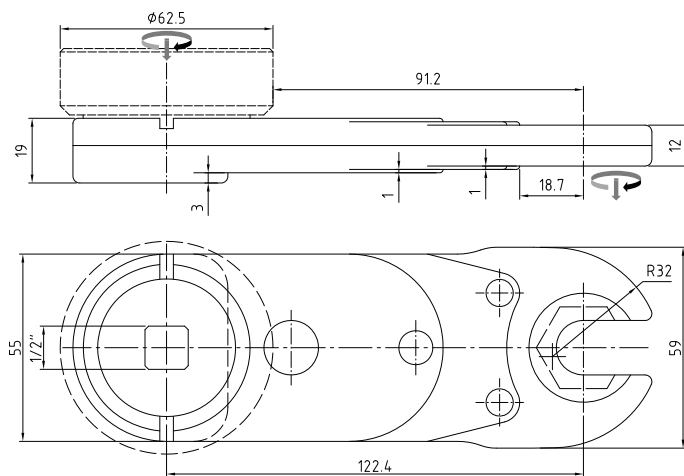


<b>Basic-Line 13-52-12-S</b>	<b>80521202</b>
für Standardadaption   for Standard Adaption	
Adaptergruppe   Adapter Group	<b>D</b>

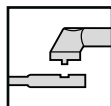


<b>Basic-Line 13-52-12-L</b>	<b>80521203</b>
für LÜBBERING WK   for LÜBBERING AH	
Typ   Type	<b>Vario-Line L</b>

Antriebsmoment   maximum Input [Nm]	73.0
Abtriebsmoment   max. Output [Nm]	55.0
Wirkungsgrad   Efficiency Factor [ $\eta$ ]	0.75
Getriebestufen   Gear Stages	2
Übersetzungsverhältnis   Gear Ratio [i]	1
Gewicht   Weight [kg]	0.66

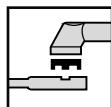


<b>Basic-Line 13-54-12-S</b>	<b>80541202</b>
für Standardadaption   for Standard Adaption	
Adaptergruppe   Adapter Group	<b>D</b>

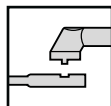


<b>Basic-Line 13-54-12-L</b>	<b>80541203</b>
für LÜBBERING WK   for LÜBBERING AH	
Typ   Type	<b>Vario-Line L</b>

Antriebsmoment   maximum Input [Nm]	85.0
Abtriebsmoment   max. Output [Nm]	55.0
Wirkungsgrad   Efficiency Factor [ $\eta$ ]	0.65
Getriebestufen   Gear Stages	4
Übersetzungsverhältnis   Gear Ratio	1
Gewicht   Weight [kg]	1.3



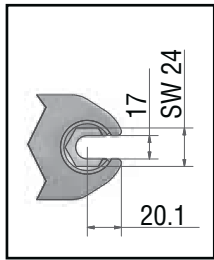
<b>Basic-Line</b>	
für Standardadaption   for Standard Adaption	
Adaptergruppe   Adapter Group	



<b>Basic-Line</b>	
für LÜBBERING WK   for LÜBBERING AH	
Typ   Type	

Antriebsmoment   maximum Input [Nm]	
Abtriebsmoment   max. Output [Nm]	
Wirkungsgrad   Efficiency Factor [ $\eta$ ]	
Getriebestufen   Gear Stages	
Übersetzungsverhältnis   Gear Ratio [i]	
Gewicht   Weight [kg]	

# Basic-Line 14-5x-18

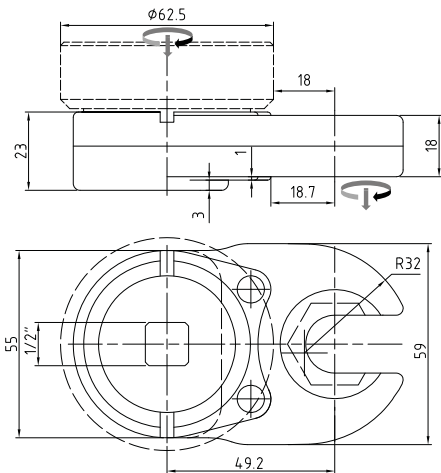


Technische Daten   Technical Data	
Abtriebsmoment   max. Output	80Nm
SW max. [mm]	24
Radius 1 [mm]	20.1
Höhe   Height [mm]	18
Öffnung   Opening [mm]	17



Abtriebszahnäder Output Socket Gears	
SW 24	70914256
SW 22	70914258
SW 21	70914259
SW 20	70914260
SW 3/4"	70914787
SW 13/16"	70914788

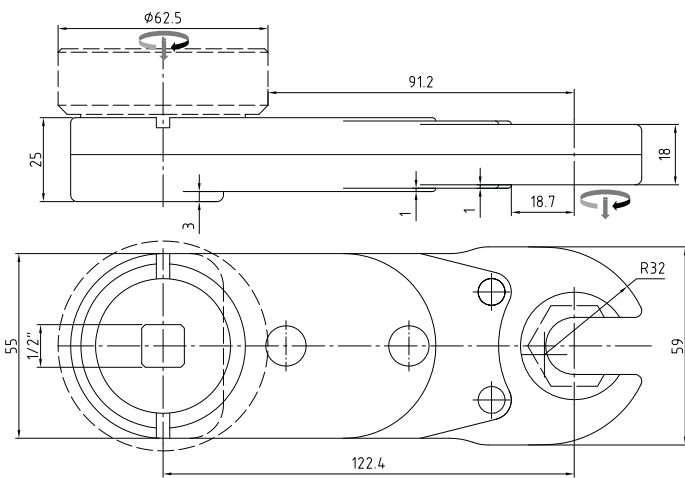
SW 7/8"	70914667
SW 15/16"	70914789
weitere Größen auf Anfrage ask for further dimensions	



	<b>Basic-Line 14-52-18-S</b>	<b>80521803</b>
	für Standardadaption   for Standard Adaption	
	Adaptergruppe   Adapter Group	<b>D</b>

	<b>Basic-Line 14-52-18-L</b>	<b>80521804</b>
	für LÜBBERING WK   for LÜBBERING AH	
	Typ   Type	<b>Vario-Line L</b>

Antriebsmoment   maximum Input [Nm]	107.0
Abtriebsmoment   max. Output [Nm]	80.0
Wirkungsgrad   Efficiency Factor [η]	0.75
Getriebestufen   Gear Stages	2
Übersetzungsverhältnis   Gear Ratio [i]	1
Gewicht   Weight [kg]	0.8



	<b>Basic-Line 14-54-18-S</b>	<b>80541803</b>
	für Standardadaption   for Standard Adaption	
	Adaptergruppe   Adapter Group	<b>D</b>

	<b>Basic-Line 14-54-18-L</b>	<b>80541804</b>
	für LÜBBERING WK   for LÜBBERING AH	
	Typ   Type	<b>Vario-Line L</b>

Antriebsmoment   maximum Input [Nm]	123.0
Abtriebsmoment   max. Output [Nm]	80.0
Wirkungsgrad   Efficiency Factor [η]	0.65
Getriebestufen   Gear Stages	4
Übersetzungsverhältnis   Gear Ratio [i]	1
Gewicht   Weight [kg]	1.44

	<b>Basic-Line</b>
	für Standardadaption   for Standard Adaption
	Adaptergruppe   Adapter Group

	<b>Basic-Line</b>
	für LÜBBERING WK   for LÜBBERING AH
	Typ   Type

Antriebsmoment   maximum Input [Nm]	
Abtriebsmoment   max. Output [Nm]	
Wirkungsgrad   Efficiency Factor [η]	
Getriebestufen   Gear Stages	
Übersetzungsverhältnis   Gear Ratio [i]	
Gewicht   Weight [kg]	



# Basic-Line 15-5x-20

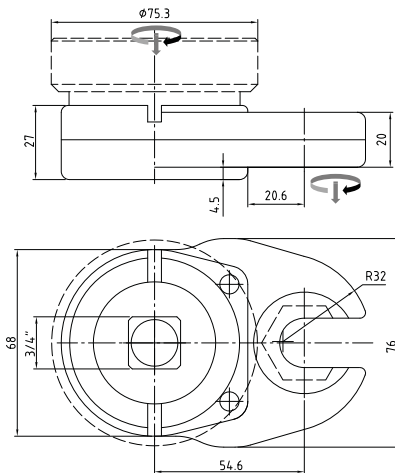
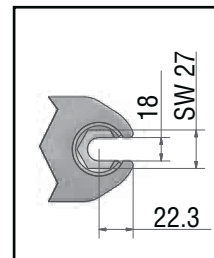


**Abtriebszahnäder**  
Output Socket Gears

<b>SW 27</b>	70914265
<b>SW 24</b>	70914266
<b>SW 22</b>	70914267
<b>SW 21</b>	70914268
<b>SW 7/8"</b>	70914790
<b>SW 15/16"</b>	70914791

<b>SW 1"</b>	70914792
<b>SW 1-1/16"</b>	70914793
weitere Größen auf Anfrage ask for further dimensions	

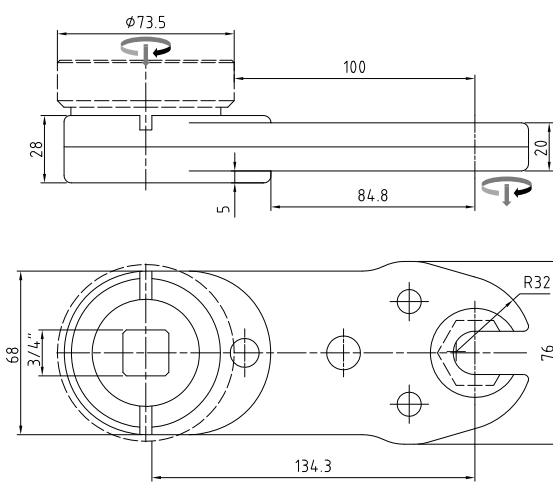
Technische Daten   Technical Data	
Abtriebsmoment   max. Output	100Nm
SW max. [mm]	27
Radius 1 [mm]	22.3
Höhe   Height [mm]	20.0
Öffnung   Opening [mm]	18.0



	<b>Basic-Line 15-52-20-S</b>	<b>80522001</b>
	für Standardadaption   for Standard Adaption	
	Adaptergruppe   Adapter Group	<b>E</b>

	<b>Basic-Line</b>
	für LÜBBERING WK   for LÜBBERING AH
	Typ   Type

Antriebsmoment   maximum Input [Nm]	133.0
Abtriebsmoment   max. Output [Nm]	100.0
Wirkungsgrad   Efficiency Factor [ $\eta$ ]	0.75
Getriebestufen   Gear Stages	2
Übersetzungsverhältnis   Gear Ratio [i]	1
Gewicht   Weight [kg]	1.35



	<b>Basic-Line 15-54-20-S</b>	<b>80542001</b>
	für Standardadaption   for Standard Adaption	
	Adaptergruppe   Adapter Group	<b>E</b>

	<b>Basic-Line</b>
	für LÜBBERING WK   for LÜBBERING AH
	Typ   Type

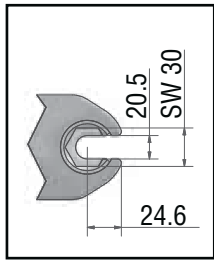
Antriebsmoment   maximum Input [Nm]	154.0
Abtriebsmoment   max. Output [Nm]	100.0
Wirkungsgrad   Efficiency Factor [ $\eta$ ]	0.65
Getriebestufen   Gear Stages	4
Übersetzungsverhältnis   Gear Ratio	1
Gewicht   Weight [kg]	2.2

	<b>Basic-Line</b>
	für Standardadaption   for Standard Adaption
	Adaptergruppe   Adapter Group

	<b>Basic-Line</b>
	für LÜBBERING WK   for LÜBBERING AH
	Typ   Type

Antriebsmoment   maximum Input [Nm]	
Abtriebsmoment   max. Output [Nm]	
Wirkungsgrad   Efficiency Factor [ $\eta$ ]	
Getriebestufen   Gear Stages	
Übersetzungsverhältnis   Gear Ratio [i]	
Gewicht   Weight [kg]	

# Basic-Line 16-7x-20

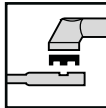
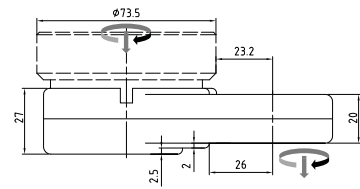


Technische Daten   Technical Data	
Abtriebsmoment   max. Output	110Nm
SW max. [mm]	30
Radius 1 [mm]	24.6
Höhe   Height [mm]	20
Öffnung   Opening [mm]	20.5

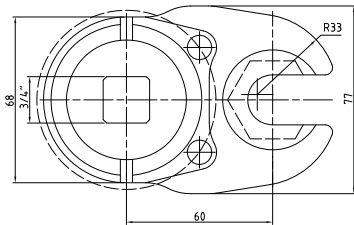
**Abtriebszahnäder**  
Output Socket Gears

<b>SW 30</b>	70914281
<b>SW 27</b>	70914282
<b>SW 1-1/16"</b>	70914794
<b>SW 1-1/8"</b>	70914795
<b>SW 1-3/16"</b>	70914796

weitere Größen auf Anfrage  
ask for further dimensions



<b>Basic-Line 16-72-20-S</b>	<b>80722004</b>
für Standardadaption   for Standard Adaption	
Adaptergruppe   Adapter Group	<b>E</b>



Antriebsmoment   maximum Input [Nm]	147.0
Abtriebsmoment   max. Output [Nm]	110.0
Wirkungsgrad   Efficiency Factor [η]	0.75
Getriebestufen   Gear Stages	2
Übersetzungsverhältnis   Gear Ratio [i]	1
Gewicht   Weight [kg]	1.4