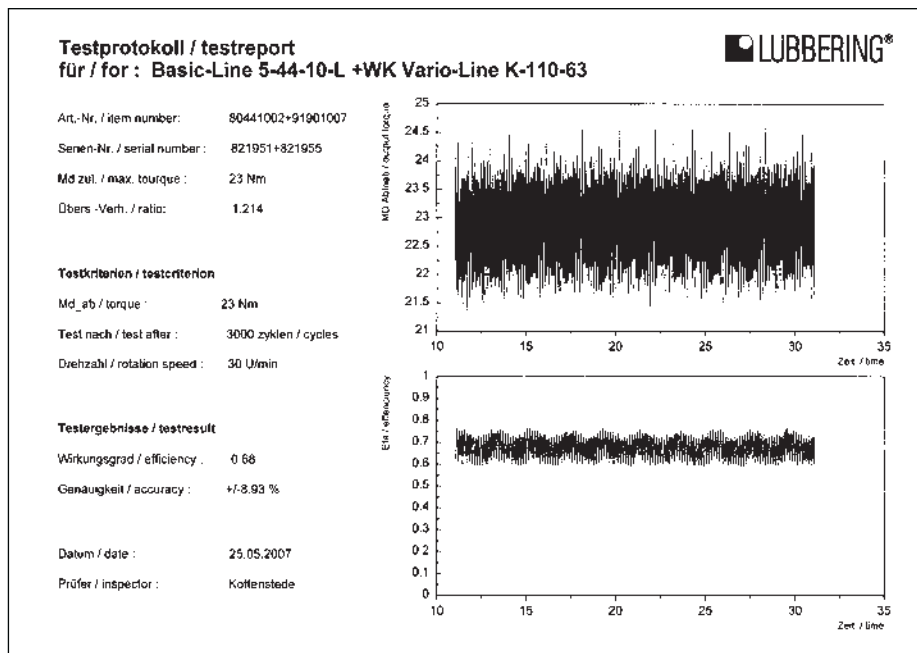




Optional mit Einlaufzertifikat!

Optionally running-in certificate!



Nähere technische Informationen und Bestellhinweise entnehmen Sie bitte den Legenden oder dem Anhang.

Unser Vertriebsteam steht Ihnen jederzeit unter der Telefonnummer +49 (5245) 8309-371 oder info@luebbering.de zur Verfügung

For further technical information or order advice please refer to the caption or the appendix.

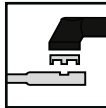
Our sales team is always at your disposal (telephone no: +49(5245)8309-371 or e-mail: info@luebbering.de).

■ Vario-Line J-90-26

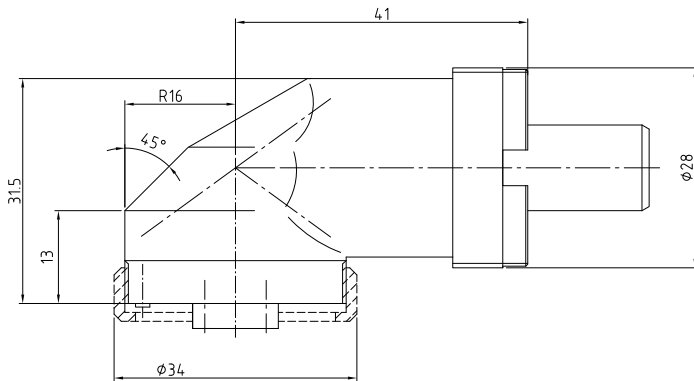


Technische Daten | Technical Data

Abtriebsmoment max. Output [Nm]	26Nm
Winkel Angle [°]	90
Höhe Height [mm]	31.5



Vario-Line J-90-26	91901011
für Standardadaption for Standard Adaption	
Adaptergruppe Adapter Group	AX



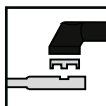
Abtriebsdrehrichtung Output rotation direction	rechts right links left
Antriebsmoment maximum Input [Nm]	20
Abtriebsmoment max. Output [Nm]	26
Wirkungsgrad Efficiency Factor [η]	0.95
Übersetzung Gear Ratio	1.36
Getriebestufen Gear Stages [i]	1
Gewicht Weight [kg]	0.18

■ Vario-Line J-110-26

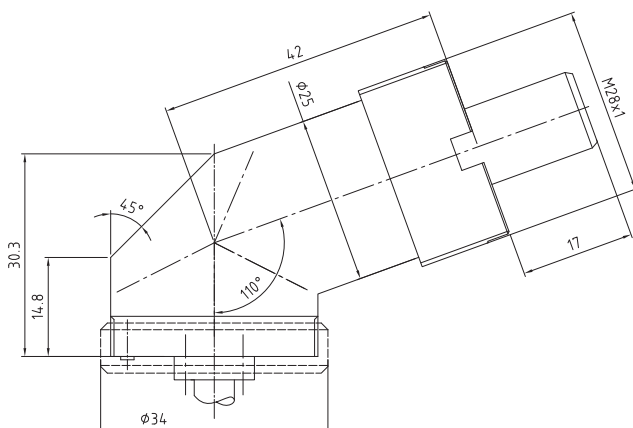


Technische Daten | Technical Data

Abtriebsmoment max. Output [Nm]	26Nm
Winkel Angle [°]	110
Höhe Height [mm]	30.3



Vario-Line J-110-26	91901006
für Standardadaption for Standard Adaption	
Adaptergruppe Adapter Group	AX



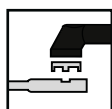
Abtriebsdrehrichtung Output rotation direction	rechts
Antriebsmoment maximum Input [Nm]	22.4
Abtriebsmoment max. Output [Nm]	26
Wirkungsgrad Efficiency Factor [η]	0.95
Übersetzung Gear Ratio	1.222
Getriebestufen Gear Stages [i]	1
Gewicht Weight [kg]	0.13



■ Vario-Line K-90-35

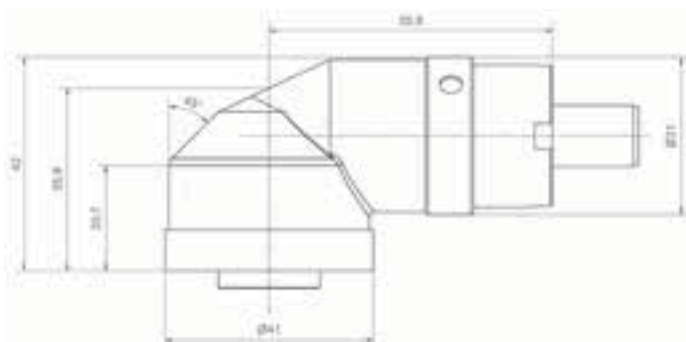
Technische Daten | Technical Data

Abtriebsmoment max. Output [Nm]	35Nm
Winkel Angle [°]	90
Höhe Height [mm]	42



Vario-Line K-90-35	91901012
für Standardadaption for Standard Adaption	
Adaptergruppe Adapter Group	AX

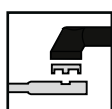
Abtriebsdrehrichtung Output rotation direction	rechts right links left
Antriebsmoment maximum Input [Nm]	25.5
Abtriebsmoment max. Output [Nm]	35
Wirkungsgrad Efficiency Factor [η]	0.95
Übersetzung Gear Ratio	1.444
Getriebestufen Gear Stages [i]	1
Gewicht Weight [kg]	0.55



■ Vario-Line K-110-35

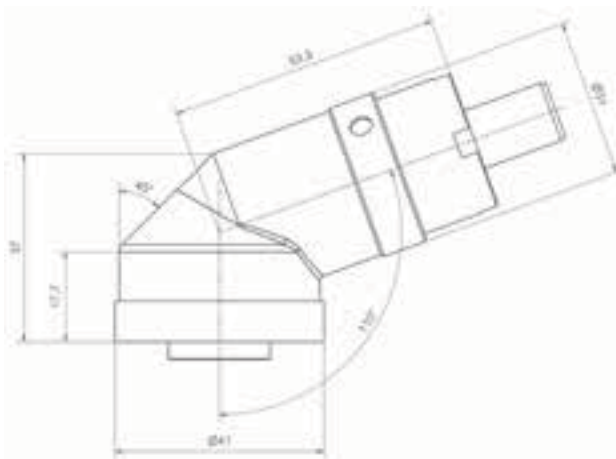
Technische Daten | Technical Data

Abtriebsmoment max. Output [Nm]	35Nm
Winkel Angle [°]	110
Höhe Height [mm]	37



Vario-Line K-110-35	91901013
für Standardadaption for Standard Adaption	
Adaptergruppe Adapter Group	AX

Abtriebsdrehrichtung Output rotation direction	rechts right links left
Antriebsmoment maximum Input [Nm]	25
Abtriebsmoment max. Output [Nm]	35
Wirkungsgrad Efficiency Factor [η]	0.95
Übersetzung Gear Ratio	1.474
Getriebestufen Gear Stages [i]	1
Gewicht Weight [kg]	0.22

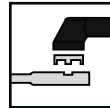
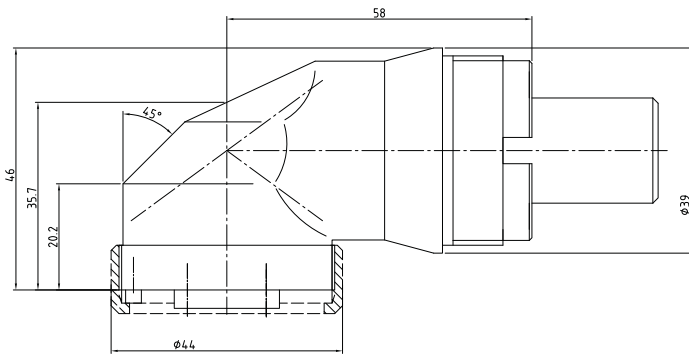


■ Vario-Line K-90-63



Technische Daten | Technical Data

Abtriebsmoment max. Output [Nm]	63Nm
Winkel Angle [°]	90
Höhe Height [mm]	46



Vario-Line K-90-63	91901002
für Standardadaption for Standard Adaption	
Adaptergruppe Adapter Group	BX

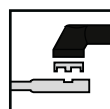
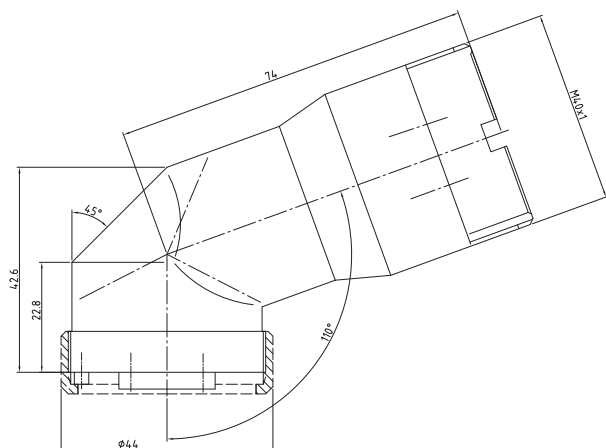
Abtriebsdrehrichtung Output rotation direction	rechts right
Antriebsmoment maximum Input [Nm]	48.5
Abtriebsmoment max. Output [Nm]	63
Wirkungsgrad Efficiency Factor [η]	0.95
Übersetzung Gear Ratio	1.375
Getriebestufen Gear Stages [i]	1
Gewicht Weight [kg]	0.6

■ Vario-Line K-110-52



Technische Daten | Technical Data

Abtriebsmoment max. Output [Nm]	52Nm
Winkel Angle [°]	110
Höhe Height [mm]	42.6



Vario-Line K-110-52	91901007
für Standardadaption for Standard Adaption	
Adaptergruppe Adapter Group	CX

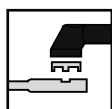
Abtriebsdrehrichtung Output rotation direction	rechts right links left
Antriebsmoment maximum Input [Nm]	45.1
Abtriebsmoment max. Output [Nm]	52
Wirkungsgrad Efficiency Factor [η]	0.95
Übersetzung Gear Ratio	1.214
Getriebestufen Gear Stages [i]	1
Gewicht Weight [kg]	0.54



Vario-Line L-90-157

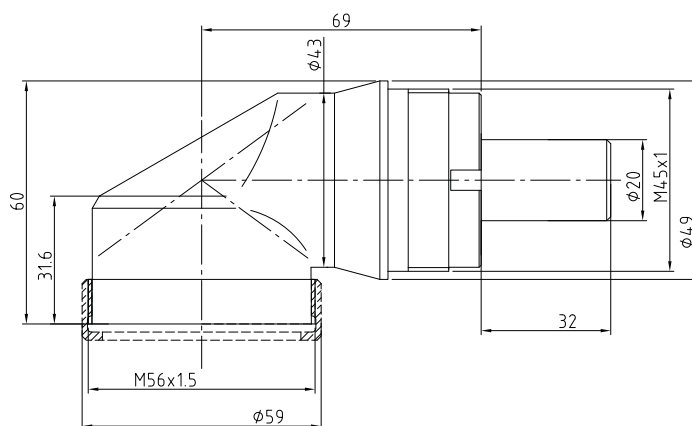
Technische Daten | Technical Data

Abtriebsmoment max. Output [Nm]	157Nm
Winkel Angle [°]	90
Höhe Height [mm]	60



Vario-Line L-90-157	91901003
für Standardadaption for Standard Adaption	
Adaptergruppe Adapter Group	DX

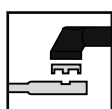
Abtriebsdrehrichtung Output rotation direction	rechts right
Antriebsmoment maximum Input [Nm]	121
Abtriebsmoment max. Output [Nm]	157
Wirkungsgrad Efficiency Factor [η]	0.95
Übersetzung Gear Ratio	1.364
Getriebestufen Gear Stages [i]	1
Gewicht Weight [kg]	1.19



Vario-Line L-110-118

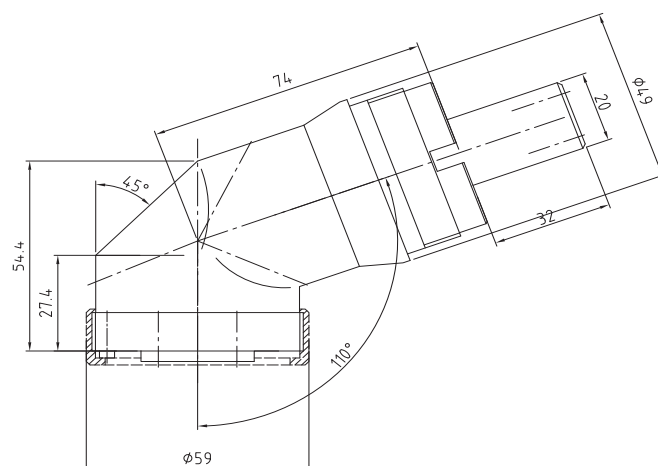
Technische Daten | Technical Data

Abtriebsmoment max. Output [Nm]	118Nm
Winkel Angle [°]	110
Höhe Height [mm]	54.4



Vario-Line L-110-118	91901008
für Standardadaption for Standard Adaption	
Adaptergruppe Adapter Group	DX

Abtriebsdrehrichtung Output rotation direction	rechts right links left
Antriebsmoment maximum Input [Nm]	93
Abtriebsmoment max. Output [Nm]	118
Wirkungsgrad Efficiency Factor [η]	0.95
Übersetzung Gear Ratio	1.333
Getriebestufen Gear Stages [i]	1
Gewicht Weight [kg]	0.93

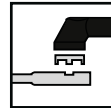
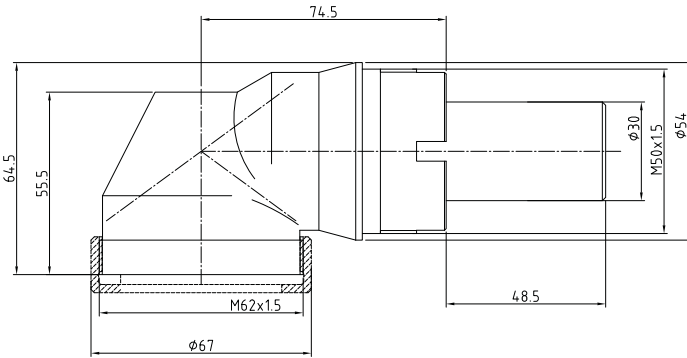


Vario-Line M-90-214



Technische Daten | Technical Data

Abtriebsmoment max. Output [Nm]	214Nm
Winkel Angle [°]	90
Höhe Height [mm]	64.5



Vario-Line M-90-214	91901004
für Standardadaption for Standard Adaption	
Adaptergruppe Adapter Group	EX

Abtriebsdrehrichtung Output rotation direction	rechts right
Antriebsmoment maximum Input [Nm]	165
Abtriebsmoment max. Output [Nm]	214
Wirkungsgrad Efficiency Factor [η]	0.95
Übersetzung Gear Ratio	1.364
Getriebestufen Gear Stages [i]	1
Gewicht Weight [kg]	1.78